

Rapport de mission de repérage des matériaux et produits contenant de l'amiante avant réalisation de travaux

R. 4412-97 modifié par le décret 2012-639 du 4 mai 2012
Norme NF X 46-020

7 SQUARE DU GERFAUT

77186 NOISIEL



A \ INFORMATIONS GENERALES

A.1 \ DESIGNATION DU BÂTIMENT

Nature du bâtiment :	ASCENSEURS	Adresse :	7 SQUARE DU GERFAUT 77186 NOISIEL
Date du permis de construire ou date de construction		Bâtiment :	
Etage :		Porte :	
Ref Cadastrale :	NC	Propriété de :	OPH77 10 AVENUE CHARLES PEGUY 77000 MELUN

A.2 \ DESIGNATION DU DONNEUR D'ORDRE

Nom :	OPH77	Documents remis :	
Adresse :	10 AVENUE CHARLES PEGUY 77000 MELUN	Moyens mis à disposition :	

A.3 \ EXECUTION DE LA MISSION

RAPPORT N° :	ASC_7_GERFAUT	Laboratoire d'Analyses :	ITGA
Repérage réalisé le :	17/04/2019	Adresse laboratoire :	3 RUE ARMAND HERPIN LACROIX - CS 46537 35065 RENNES CEDEX
Accompagnateur :		Numéro d'accréditation :	1-5967
Par :	Mickaël JULIEN	Organisme d'assurance professionnelle :	AXA France
N° certificat :	CPDI 4129	Adresse assurance :	313 Terrasses de l'Arche 92727 NANTERRE CEDEX
Date d'obtention :	01/01/2017	N° de contrat d'assurance :	10158549604
Organisme certificateur	I.CERT Parc Edonia - Bâtiment G - Rue de la Terre Victoria - 35760 SAINT-GREGOIRE	Date de validité :	31/12/2019

B \ CACHET DU DIAGNOSTIQUEUR

FAIT LE 08/05/2019

Cabinet : EXPERT HABITAT & INDUSTRIE INGENIERIE

Nom du responsable : **DEMOULIN Frédéric**

Nom du diagnostiqueur : **Mickaël JULIEN**



Rapport N° : ASC_7_GERFAUT 17/04/2019

Version : 08/05/2019

2/54

C\ SOMMAIRE

Table des matières

A \ INFORMATIONS GENERALES	2
A.1 \ DESIGNATION DU BÂTIMENT	2
A.2 \ DESIGNATION DU DONNEUR D'ORDRE	2
A.3 \ EXECUTION DE LA MISSION.....	2
B \ CACHET DU DIAGNOSTIQUEUR	2
C\ SOMMAIRE	3
D\ CONCLUSIONS	4
E \ PROGRAMME DE REPERAGE	9
F \ CONDITIONS DE REALISATION DU REPERAGE	13
G \ RAPPORTS PRECEDENTS.....	13
H \ RESULTATS DETAILLES DU REPERAGE	14
ANNEXE 1 – PHOTOS DES ELEMENTS AMIANTES ET/OU NON AMIANTES.....	33
ANNEXE 3 – PROCES VERBAUX D'ANALYSES.....	43
ATTESTATION(S).....	46
CERTIFICAT DE COMPETENCES	47

D\ CONCLUSIONS

Dans le cadre de la mission décrite en tête de rapport, il a été repéré des matériaux et produits contenant de l'amiante

PIECE	ETAGE	ELEMENTS	DESCRIPTIF LABORATOIRE	REPERAGE	Echantillon	METHODE	ETAT	RESULTAT
Machinerie ascenseur 1	R+5	Enduit / Calicot	Enduit plâtreux blanc en vrac + carton non séparable + papier non séparable + matériau noir en vrac non séparable	Mur A	ASC_7_GERFAUTP002	RESULTAT ANALYSE	DEGRADATION PARTIELLE	Amiante détecté (Chrysotile)
Palier 4	R+4	Dalle de sol	Dalle dure cassante beige	Sol	ASC_7_GERFAUTP007	RESULTAT ANALYSE	BON ETAT	Fr1:Amiante détecté (Chrysotile)
Palier 4	R+4	Dalle de sol	Colle bitumineuse noire + ragréage gris non séparable + sous couche de ragréage blanche non séparable	Sol	ASC_7_GERFAUTP007	RESULTAT ANALYSE	BON ETAT	Fr2:Amiante détecté (Chrysotile)
Palier 1	R+1	Enduit / Peinture plaque de plâtre	Enduit plâtreux blanc en vrac + peinture non séparable	Mur F	ASC_7_GERFAUTP008	RESULTAT ANALYSE	BON ETAT	Amiante détecté (Chrysotile)
Palier	RC	Enduit béton	Enduit plâtreux blanc en vrac + peintures multiples non séparable	Mur B	ASC_7_GERFAUTP010	RESULTAT ANALYSE	DEGRADATION PARTIELLE	Amiante détecté (Chrysotile)
Palier 4	R+4	Dalle de sol	Dalle dure cassante beige	Sol	ASC_7_GERFAUTP007	ZPSO	BON ETAT	Fr1:Amiante détecté (Chrysotile)

PIECE	ETAGE	ELEMENTS	DESCRIPTIF LABORATOIRE	REPERAGE	Echantillon	METHODE	ETAT	RESULTAT
Palier 4	R+4	Dalle de sol	Colle bitumineuse noire + ragréage gris non séparable + sous couche de ragréage blanche non séparable	Sol	ASC_7_GERFAUTPO07	ZPSO	BON ETAT	Fr2:Amiant e détecté (Chrysotile)
Palier 3	R+3	Dalle de sol	Dalle dure cassante beige	Sol	ASC_7_GERFAUTPO07	ZPSO	BON ETAT	Fr1:Amiant e détecté (Chrysotile)
Palier 3	R+3	Dalle de sol	Colle bitumineuse noire + ragréage gris non séparable + sous couche de ragréage blanche non séparable	Sol	ASC_7_GERFAUTPO07	ZPSO	BON ETAT	Fr2:Amiant e détecté (Chrysotile)
Palier 2	R+2	Dalle de sol	Dalle dure cassante beige	Sol	ASC_7_GERFAUTPO07	ZPSO	BON ETAT	Fr1:Amiant e détecté (Chrysotile)
Palier 2	R+2	Dalle de sol	Colle bitumineuse noire + ragréage gris non séparable + sous couche de ragréage blanche non séparable	Sol	ASC_7_GERFAUTPO07	ZPSO	BON ETAT	Fr2:Amiant e détecté (Chrysotile)
Palier 1	R+1	Dalle de sol	Dalle dure cassante beige	Sol	ASC_7_GERFAUTPO07	ZPSO	BON ETAT	Fr1:Amiant e détecté (Chrysotile)
Palier 1	R+1	Dalle de sol	Colle bitumineuse noire + ragréage gris non séparable + sous couche de ragréage blanche non séparable	Sol	ASC_7_GERFAUTPO07	ZPSO	BON ETAT	Fr2:Amiant e détecté (Chrysotile)

PIECE	ETAGE	ELEMENTS	DESCRIPTIF LABORATOIRE	REPERAGE	Echantillon	METHODE	ETAT	RESULTAT
Machinerie ascenseur 1	R+5	Enduit / Calicot	Enduit plâtreux blanc en vrac + carton non séparable + papier non séparable + matériau noir en vrac non séparable	Mur A	ASC_7_GERFAUTPO 02	ZPSO	DEGRADATION PARTIELLE	Amiante détecté (Chrysotile)
Machinerie ascenseur 1	R+5	Enduit / Calicot	Enduit plâtreux blanc en vrac + carton non séparable + papier non séparable + matériau noir en vrac non séparable	Mur B	ASC_7_GERFAUTPO 02	ZPSO	DEGRADATION PARTIELLE	Amiante détecté (Chrysotile)
Machinerie ascenseur 1	R+5	Enduit / Calicot	Enduit plâtreux blanc en vrac + carton non séparable + papier non séparable + matériau noir en vrac non séparable	Mur C	ASC_7_GERFAUTPO 02	ZPSO	DEGRADATION PARTIELLE	Amiante détecté (Chrysotile)
Machinerie ascenseur 1	R+5	Enduit / Calicot	Enduit plâtreux blanc en vrac + carton non séparable + papier non séparable + matériau noir en vrac non séparable	Mur D	ASC_7_GERFAUTPO 02	ZPSO	DEGRADATION PARTIELLE	Amiante détecté (Chrysotile)

PIECE	ETAGE	ELEMENTS	DESCRIPTIF LABORATOIRE	REPERAGE	Echantillon	METHODE	ETAT	RESULTAT
	R+5	Enduit / Calicot	Enduit plâtreux blanc en vrac + carton non séparable + papier non séparable + matériau noir en vrac non séparable	Mur A	ASC_7_GERFAUTPO 02	ZPSO	DEGRADATION PARTIELLE	Amiante détecté (Chrysotile)
	R+5	Enduit / Calicot	Enduit plâtreux blanc en vrac + carton non séparable + papier non séparable + matériau noir en vrac non séparable	Mur B	ASC_7_GERFAUTPO 02	ZPSO	DEGRADATION PARTIELLE	Amiante détecté (Chrysotile)
	R+5	Enduit / Calicot	Enduit plâtreux blanc en vrac + carton non séparable + papier non séparable + matériau noir en vrac non séparable	Mur C	ASC_7_GERFAUTPO 02	ZPSO	DEGRADATION PARTIELLE	Amiante détecté (Chrysotile)
	R+5	Enduit / Calicot	Enduit plâtreux blanc en vrac + carton non séparable + papier non séparable + matériau noir en vrac non séparable	Mur D	ASC_7_GERFAUTPO 02	ZPSO	DEGRADATION PARTIELLE	Amiante détecté (Chrysotile)
Palier 1	RC	Enduit / Peinture plaque de plâtre	Enduit plâtreux blanc en vrac + peinture non séparable	Mur A	ASC_7_GERFAUTPO 08	ZPSO	BON ETAT	Amiante détecté (Chrysotile)

PIECE	ETAGE	ELEMENTS	DESCRIPTIF LABORATOIRE	REPERAGE	Echantillon	METHODE	ETAT	RESULTAT
Palier 1	RC	Enduit / Peinture plaque de plâtre	Enduit plâtreux blanc en vrac + peinture non séparable	Mur B	ASC_7_GERFAUTPO08	ZPSO	BON ETAT	Amiante détecté (Chrysotile)
Palier 1	RC	Enduit / Peinture plaque de plâtre	Enduit plâtreux blanc en vrac + peinture non séparable	Mur C	ASC_7_GERFAUTPO08	ZPSO	BON ETAT	Amiante détecté (Chrysotile)
Palier 1	RC	Enduit / Peinture plaque de plâtre	Enduit plâtreux blanc en vrac + peinture non séparable	Mur D	ASC_7_GERFAUTPO08	ZPSO	BON ETAT	Amiante détecté (Chrysotile)
Palier 1	RC	Enduit / Peinture plaque de plâtre	Enduit plâtreux blanc en vrac + peinture non séparable	Mur E	ASC_7_GERFAUTPO08	ZPSO	BON ETAT	Amiante détecté (Chrysotile)
Palier 1	RC	Enduit / Peinture plaque de plâtre	Enduit plâtreux blanc en vrac + peinture non séparable	Mur G	ASC_7_GERFAUTPO08	ZPSO	BON ETAT	Amiante détecté (Chrysotile)
Palier 1	RC	Enduit / Peinture plaque de plâtre	Enduit plâtreux blanc en vrac + peinture non séparable	Mur H	ASC_7_GERFAUTPO08	ZPSO	BON ETAT	Amiante détecté (Chrysotile)
Palier 1	RC	Enduit / Peinture plaque de plâtre	Enduit plâtreux blanc en vrac + peinture non séparable	Mur I	ASC_7_GERFAUTPO08	ZPSO	BON ETAT	Amiante détecté (Chrysotile)
Palier 1	RC	Enduit / Peinture plaque de plâtre	Enduit plâtreux blanc en vrac + peinture non séparable	Mur J	ASC_7_GERFAUTPO08	ZPSO	BON ETAT	Amiante détecté (Chrysotile)
Palier 1	RC	Enduit / Peinture plaque de plâtre	Enduit plâtreux blanc en vrac + peinture non séparable	Mur K	ASC_7_GERFAUTPO08	ZPSO	BON ETAT	Amiante détecté (Chrysotile)

PIECE	ETAGE	ELEMENTS	DESCRIPTIF LABORATOIRE	REPERAGE	Echantillon	METHODE	ETAT	RESULTAT
Palier 1	RC	Enduit / Peinture plaque de plâtre	Enduit plâtreux blanc en vrac + peinture non séparable	Mur L	ASC_7_GERFAUTPO08	ZPSO	BON ETAT	Amiante détecté (Chrysotile)
Palier 1	RC	Enduit / Peinture plaque de plâtre	Enduit plâtreux blanc en vrac + peinture non séparable	Mur M	ASC_7_GERFAUTPO08	ZPSO	BON ETAT	Amiante détecté (Chrysotile)
Palier 1	RC	Enduit / Peinture plaque de plâtre	Enduit plâtreux blanc en vrac + peinture non séparable	Mur N	ASC_7_GERFAUTPO08	ZPSO	BON ETAT	Amiante détecté (Chrysotile)

JP : Jugement Personnel, ZPSO : Zone présentant des similitudes d'Ouvrage

Liste des locaux non visités concernés par les travaux et justification

PIECE	ETAGE	STATUT DE VISITE
NEANT		

Liste des éléments non inspectés et justification

PIECE	ETAGE	ELEMENTS	REPERAGE	RESULTAT
NEANT				

E \ PROGRAMME DE REPERAGE

PIECES CONCERNEES	PERIMETRE DU REPERAGE	REPERAGE	TRAVAUX	ELEMENTS	Echantillonnage	REMARQUES PARTICULIERES
Palier	ASCENSEURS	Porte palière d'ascenseur	Réfection totale de l'ascenseur	Isolant	100%	RDC DERNIER NIVEAU ET ETAGE COURANT
Palier	ASCENSEURS	Sol	Réfection totale de l'ascenseur	Revêtement de sols	100%	RDC DERNIER NIVEAU ET ETAGE COURANT

PIECES CONCERNEES	PERIMETRE DU REPERAGE	REPERAGE	TRAVAUX	ELEMENTS	Echantillonnage	REMARQUES PARTICULIERES
Palier	ASCENSEURS	Murs	Réfection totale de l'ascenseur	Plinthes	100%	RDC DERNIER NIVEAU ET ETAGE COURANT
Palier	ASCENSEURS	Murs	Réfection totale de l'ascenseur	Enduit / Peinture	100%	RDC DERNIER NIVEAU ET ETAGE COURANT
Palier	ASCENSEURS	Plafonds	Réfection totale de l'ascenseur	Enduit / Peinture	100%	RDC DERNIER NIVEAU ET ETAGE COURANT
Paliers	ASCENSEURS	Porte palière d'ascenseur	Réfection totale de l'ascenseur	Peinture	100%	REGLE DE PRELEVEMENT : 1 PAR TYPE
Gaine ascenseur	ASCENSEURS	Murs	Réfection totale de l'ascenseur	Enduit / Peinture	100%	RDC DERNIER NIVEAU ET ETAGE COURANT
Gaine ascenseur	ASCENSEURS	Murs	Réfection totale de l'ascenseur	Flocage	100%	REGLE DE PRELEVEMENT : 1 PAR TYPE
Gaine ascenseur	ASCENSEURS	Ensemble des zones	Réfection totale de l'ascenseur	Enduit	100%	UNIQUEMENT LES ENDUITS DE REBOUCHAGE EVENTUELS
Cabine d'ascenseur	ASCENSEURS	Porte d'ascenseur	Réfection totale de l'ascenseur	Peinture	100%	REGLE DE PRELEVEMENT : 1 PAR TYPE
Local machinerie	ASCENSEURS	Conduits	Réfection totale de l'ascenseur	Conduit	100%	REGLE DE PRELEVEMENT : JP
Local machinerie	ASCENSEURS	Machinerie	Réfection totale de l'ascenseur	Joint	100%	REGLE DE PRELEVEMENT : 1 PAR TYPE
Local machinerie	ASCENSEURS	Machinerie	Réfection totale de l'ascenseur	Mâchoir de frein	100%	REGLE DE PRELEVEMENT : 1 PAR TYPE
Local machinerie	ASCENSEURS	Ensemble des zones	Réfection totale de l'ascenseur	Enduit	100%	UNIQUEMENT LES ENDUITS DE REBOUCHAGE EVENTUELS

PIECES CONCERNEES	PERIMETRE DU REPERAGE	REPERAGE	TRAVAUX	ELEMENTS	Echantillonnage	REMARQUES PARTICULIERES
Local machinerie	ASCENSEURS	Sols	Réfection totale de l'ascenseur	Revêtement de sols	100%	REGLE DE PRELEVEMENT : 1 PAR TYPE
Local machinerie	ASCENSEURS	Plafonds	Réfection totale de l'ascenseur	Flocage	100%	REGLE DE PRELEVEMENT : 1 PAR TYPE
Local machinerie	ASCENSEURS	Plafonds	Réfection totale de l'ascenseur	Enduit / Peinture	100%	REGLE DE PRELEVEMENT : 1 PAR TYPE
Local machinerie	ASCENSEURS	Murs	Réfection totale de l'ascenseur	Flocage	100%	REGLE DE PRELEVEMENT : 1 PAR TYPE
Local machinerie	ASCENSEURS	Murs	Réfection totale de l'ascenseur	Enduit / Peinture	100%	REGLE DE PRELEVEMENT : 1 PAR TYPE
Cabine d'ascenseur	ASCENSEURS	Sols	Réfection totale de l'ascenseur	Revêtement de sols	100%	REGLE DE PRELEVEMENT : 1 PAR TYPE
Cabine d'ascenseur	ASCENSEURS	Cabine d'ascenseur	Réfection totale de l'ascenseur	Peinture	100%	REGLE DE PRELEVEMENT : 1 PAR TYPE
Cabine d'ascenseur	ASCENSEURS	Porte d'ascenseur	Réfection totale de l'ascenseur	Isolant	100%	REGLE DE PRELEVEMENT : 1 PAR TYPE
Cabine d'ascenseur	ASCENSEURS	Cabine d'ascenseur	Réfection totale de l'ascenseur	Isolant	100%	REGLE DE PRELEVEMENT : 1 PAR TYPE
Gaine ascenseur	ASCENSEURS	Sols	Réfection totale de l'ascenseur	Revêtement de sols	100%	REGLE DE PRELEVEMENT : 1 PAR TYPE
Gaine ascenseur	ASCENSEURS	Ensemble des zones	Réfection totale de l'ascenseur	Enduit	100%	UNIQUEMENT LES ENDUITS DE REBOUCHAGE EVENTUELS
Gaine ascenseur	ASCENSEURS	Plafonds	Réfection totale de l'ascenseur	Flocage	100%	REGLE DE PRELEVEMENT : 1 PAR TYPE
Gaine ascenseur	ASCENSEURS	Plafonds	Réfection totale de l'ascenseur	Enduit / Peinture	100%	REGLE DE PRELEVEMENT : 1 PAR TYPE
Gaine ascenseur	ASCENSEURS	Murs	Réfection totale de l'ascenseur	Flocage	100%	REGLE DE PRELEVEMENT : 1 PAR TYPE

PIECES CONCERNEES	PERIMETRE DU REPERAGE	REPERAGE	TRAVAUX	ELEMENTS	Echantillonnage	REMARQUES PARTICULIERES
Gaine ascenseur	ASCENSEURS	Murs	Réfection totale de l'ascenseur	Enduit / Peinture	100%	REGLE DE PRELEVEMENT : 1 PAR TYPE

Aucun document disponible

ELEMENTS A SONDER OU A ANALYSER NON PRESENTS:

F \ CONDITIONS DE REALISATION DU REPERAGE

Le repérage amiante avant travaux, contient les informations sur la présence d'amiante dans les matériaux et produits du bâtiment afin d'informer les intervenants réalisant des activités ou interventions sur des matériaux et/ou équipements susceptibles de libérer des fibres d'amiante selon la liste citée dans le cadre E.

Il consiste à identifier et localiser, par inspections visuelles et investigations approfondies pouvant être destructives, l'ensemble des matériaux et produits contenant de l'amiante incorporés ou faisant indissociablement corps avec les locaux et les zones de l'immeuble objet des travaux.

Lorsque l'absence de marquages spécifiques ou de documents ne permet pas à l'opérateur de repérage d'attester de la présence ou de la non présence d'amiante dans les matériaux et produits, des prélèvements seront effectués afin de déterminer par analyse la présence ou non d'amiante.

Procédures de prélèvement :

Les prélèvements sur des matériaux ou produits susceptibles de contenir de l'amiante sont réalisés en vertu des dispositions du Code du Travail.

Le matériel de prélèvement est adapté à l'opération à réaliser afin de générer le minimum de poussières. Dans le cas où une émission de poussières est prévisible, le matériau ou produit est mouillé à l'eau à l'endroit du prélèvement (sauf risque électrique) et, si nécessaire, une protection est mise en place au sol ; de même, le point de prélèvement est stabilisé après l'opération (pulvérisation de vernis ou de laque, par exemple).

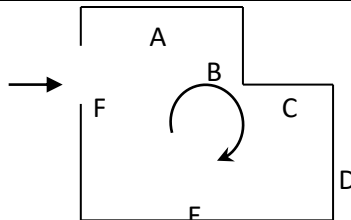
Pour chaque prélèvement, des outils propres et des gants à usage unique sont utilisés afin d'éliminer tout risque de contamination croisée. Dans tous les cas, les équipements de protection individuelle sont à usage unique.

L'accès à la zone à risque (sphère de 1 à 2 mètres autour du point de prélèvement) est interdit pendant l'opération. Si l'accompagnateur doit s'y tenir, il porte les mêmes équipements de protection individuelle que l'opérateur de repérage.

L'échantillon est immédiatement conditionné, après son prélèvement, dans un double emballage individuel étanche.

Les informations sur toutes les conditions existantes au moment du prélèvement susceptible d'influencer l'interprétation des résultats des analyses (environnement du matériau, contamination éventuelle, etc.) seront, le cas échéant, mentionnées dans la fiche d'identification et de cotation en annexe.

Sens du repérage pour évaluer un local :



G \ RAPPORTS PRECEDENTS

NEANT

H \ RESULTATS DETAILLES DU REPERAGE

LISTE DES LOCAUX / PARTIES D'IMMEUBLE VISITEES/NON VISITEES CONCERNEES PAR LES TRAVAUX ET JUSTIFICATION

PIECE	ETAGE	JUSTIFICATION	VISITE	TRAVAUX
Machinerie ascenseur 1	R+5		OUI	CONCERNEE
	R+5		OUI	CONCERNEE
	R+4		OUI	CONCERNEE
Local technique	R+4		OUI	CONCERNEE
Ascenseur	R+4		OUI	CONCERNEE
Escalier	R+4		OUI	CONCERNEE
Local technique	R+4		OUI	CONCERNEE
Palier 4	R+4		OUI	CONCERNEE
	R+3		OUI	CONCERNEE
Local technique	R+3		OUI	CONCERNEE
Ascenseur	R+3		OUI	CONCERNEE
Escalier	R+3		OUI	CONCERNEE
Local technique	R+3		OUI	CONCERNEE
Palier 3	R+3		OUI	CONCERNEE
	R+2		OUI	CONCERNEE
Local technique	R+2		OUI	CONCERNEE
Ascenseur	R+2		OUI	CONCERNEE
Escalier	R+2		OUI	CONCERNEE
Local technique	R+2		OUI	CONCERNEE
Palier 2	R+2		OUI	CONCERNEE
	R+1		OUI	CONCERNEE
Local technique	R+1		OUI	CONCERNEE
Ascenseur	R+1		OUI	CONCERNEE
Escalier	R+1		OUI	CONCERNEE
Local technique	R+1		OUI	CONCERNEE
Palier 1	R+1		OUI	CONCERNEE
Local technique	RC		OUI	CONCERNEE
Escalier	RC		OUI	CONCERNEE
Ascenseur	RC		OUI	CONCERNEE
Local technique 1	RC		OUI	CONCERNEE
Local technique	RC		OUI	CONCERNEE
Palier 1	RC		OUI	CONCERNEE

DESCRIPTION DES REVETEMENTS EN PLACE AU JOUR DE LA VISITE

PIECE	ETAG E	MUR1	MUR 2	MUR 3	MUR 4	PLANCHE R BAS	PLANCHE R HAUT	PORTES	FENETRE1	FENETRE 2
-------	-----------	------	----------	----------	----------	------------------	-------------------	--------	----------	--------------

PIECE	ETAG E	MUR1	MUR 2	MUR 3	MUR 4	PLANCHE R BAS	PLANCHE R HAUT	PORTES	FENETRE1	FENETRE 2
Machinerie ascenseur 1	R+5	Périphériques / Doublage (plaque de plâtre + isolant)				Aucun	Fibralite	METALLIQUE	METALLIQUE	
	R+5	Périphériques / Doublage (plaque de plâtre + isolant)						BOIS		
	R+4									
Local technique	R+4									
Ascenseur	R+4					Sol souple				
Escalier	R+4	Béton				Dalle de sol	Enduit	BOIS		
Local technique	R+4									
Palier 4	R+4	Béton	Plaque de plâtre	Bois		Dalle de sol	Enduit	BOIS	METALLIQUE	
	R+3									
Local technique	R+3									
Ascenseur	R+3					Sol souple				
Escalier	R+3	Béton				Dalle de sol	Enduit	BOIS		
Local technique	R+3									
Palier 3	R+3	Béton	Plaque de plâtre	Bois		Dalle de sol	Enduit	BOIS	METALLIQUE	
	R+2									
Local technique	R+2									
Ascenseur	R+2					Sol souple				
Escalier	R+2	Béton				Dalle de sol	Enduit	BOIS		
Local technique	R+2									
Palier 2	R+2	Béton	Plaque de plâtre	Bois		Dalle de sol	Enduit	BOIS	METALLIQUE	
	R+1									
Local technique	R+1									
Ascenseur	R+1					Sol souple				

PIECE	ETAGE	MUR1	MUR 2	MUR 3	MUR 4	PLANCHE R BAS	PLANCHE R HAUT	PORTES	FENETRE1	FENETRE 2
Escalier	R+1	Béton				Dalle de sol	Enduit	BOIS		
Local technique	R+1									
Palier 1	R+1	Béton	Plaque de plâtre	Bois		Dalle de sol	Enduit	BOIS	METALLIQUE	
Local technique	RC									
Escalier	RC	Béton				Dalle de sol	Enduit	BOIS		
Ascenseur	RC	Béton				Sol souple		METALLIQUE		
Local technique 1	RC									
Local technique	RC									
Palier 1	RC	Béton	Plaque de plâtre			Carrelage	Bois	METALLIQUE	METALLIQUE	

LA LISTE DES MATERIAUX OU PRODUITS CONTENANT DE L'AMIANTE, SUR ZONE DE SIMILITUDE D'OUVRAGE ET SUR JUGEMENT PERSONNEL

PIECE	ETAGE	ELEMENTS	DESCRIPTIF LABORATOIRE	Echantillon	REPERAGE	ETAT	RESULTAT	METHODE
Palier 4	R+4	Dalle de sol	Dalle dure cassante beige	ASC_7_GERFAUTPO07	Sol	BON ETAT	Fr1:Amiante détecté (Chrysotile)	ZPSO
Palier 4	R+4	Dalle de sol	Colle bitumineuse noire + ragréage gris non séparable + sous couche de ragréage blanche non séparable	ASC_7_GERFAUTPO07	Sol	BON ETAT	Fr2:Amiante détecté (Chrysotile)	ZPSO
Palier 3	R+3	Dalle de sol	Dalle dure cassante beige	ASC_7_GERFAUTPO07	Sol	BON ETAT	Fr1:Amiante détecté (Chrysotile)	ZPSO

PIECE	ETAGE	ELEMENTS	DESCRIPTIF LABORATOIRE	Echantillon	REPERAGE	ETAT	RESULTAT	METHODE
Palier 3	R+3	Dalle de sol	Colle bitumineuse noire + ragréage gris non séparable + sous couche de ragréage blanche non séparable	ASC_7_GERFAUTP007	Sol	BON ETAT	Fr2:Amiante détecté (Chrysotile)	ZPSO
Palier 2	R+2	Dalle de sol	Dalle dure cassante beige	ASC_7_GERFAUTP007	Sol	BON ETAT	Fr1:Amiante détecté (Chrysotile)	ZPSO
Palier 2	R+2	Dalle de sol	Colle bitumineuse noire + ragréage gris non séparable + sous couche de ragréage blanche non séparable	ASC_7_GERFAUTP007	Sol	BON ETAT	Fr2:Amiante détecté (Chrysotile)	ZPSO
Palier 1	R+1	Dalle de sol	Dalle dure cassante beige	ASC_7_GERFAUTP007	Sol	BON ETAT	Fr1:Amiante détecté (Chrysotile)	ZPSO
Palier 1	R+1	Dalle de sol	Colle bitumineuse noire + ragréage gris non séparable + sous couche de ragréage blanche non séparable	ASC_7_GERFAUTP007	Sol	BON ETAT	Fr2:Amiante détecté (Chrysotile)	ZPSO
Machinerie ascenseur 1	R+5	Enduit / Calicot	Enduit plâtreux blanc en vrac + carton non séparable + papier non séparable + matériau noir en vrac non séparable	ASC_7_GERFAUTP002	Mur A	DEGRADATION PARTIELLE	Amiante détecté (Chrysotile)	ZPSO

PIECE	ETAGE	ELEMENTS	DESCRIPTIF LABORATOIRE	Echantillon	REPERAGE	ETAT	RESULTAT	METHODE
Machinerie ascenseur 1	R+5	Enduit / Calicot	Enduit plâtreux blanc en vrac + carton non séparable + papier non séparable + matériau noir en vrac non séparable	ASC_7_GERFAUTP002	Mur B	DEGRADATION PARTIELLE	Amiante détecté (Chrysotile)	ZPSO
Machinerie ascenseur 1	R+5	Enduit / Calicot	Enduit plâtreux blanc en vrac + carton non séparable + papier non séparable + matériau noir en vrac non séparable	ASC_7_GERFAUTP002	Mur C	DEGRADATION PARTIELLE	Amiante détecté (Chrysotile)	ZPSO
Machinerie ascenseur 1	R+5	Enduit / Calicot	Enduit plâtreux blanc en vrac + carton non séparable + papier non séparable + matériau noir en vrac non séparable	ASC_7_GERFAUTP002	Mur D	DEGRADATION PARTIELLE	Amiante détecté (Chrysotile)	ZPSO
	R+5	Enduit / Calicot	Enduit plâtreux blanc en vrac + carton non séparable + papier non séparable + matériau noir en vrac non séparable	ASC_7_GERFAUTP002	Mur A	DEGRADATION PARTIELLE	Amiante détecté (Chrysotile)	ZPSO

PIECE	ETAGE	ELEMENTS	DESCRIPTIF LABORATOIRE	Echantillon	REPERAGE	ETAT	RESULTAT	METHODE
	R+5	Enduit / Calicot	Enduit plâtreux blanc en vrac + carton non séparable + papier non séparable + matériau noir en vrac non séparable	ASC_7_GERFAUTPO 02	Mur B	DEGRADATION PARTIELLE	Amiante détecté (Chrysotile)	ZPSO
	R+5	Enduit / Calicot	Enduit plâtreux blanc en vrac + carton non séparable + papier non séparable + matériau noir en vrac non séparable	ASC_7_GERFAUTPO 02	Mur C	DEGRADATION PARTIELLE	Amiante détecté (Chrysotile)	ZPSO
	R+5	Enduit / Calicot	Enduit plâtreux blanc en vrac + carton non séparable + papier non séparable + matériau noir en vrac non séparable	ASC_7_GERFAUTPO 02	Mur D	DEGRADATION PARTIELLE	Amiante détecté (Chrysotile)	ZPSO
Palier 1	RC	Enduit / Peinture plaque de plâtre	Enduit plâtreux blanc en vrac + peinture non séparable	ASC_7_GERFAUTPO 08	Mur A	BON ETAT	Amiante détecté (Chrysotile)	ZPSO
Palier 1	RC	Enduit / Peinture plaque de plâtre	Enduit plâtreux blanc en vrac + peinture non séparable	ASC_7_GERFAUTPO 08	Mur B	BON ETAT	Amiante détecté (Chrysotile)	ZPSO
Palier 1	RC	Enduit / Peinture plaque de plâtre	Enduit plâtreux blanc en vrac + peinture non séparable	ASC_7_GERFAUTPO 08	Mur C	BON ETAT	Amiante détecté (Chrysotile)	ZPSO

PIECE	ETAGE	ELEMENTS	DESCRIPTIF LABORATOIRE	Echantillon	REPERAGE	ETAT	RESULTAT	METHODE
Palier 1	RC	Enduit / Peinture plaque de plâtre	Enduit plâtreux blanc en vrac + peinture non séparable	ASC_7_GERFAUTP008	Mur D	BON ETAT	Amiante détecté (Chrysotile)	ZPSO
Palier 1	RC	Enduit / Peinture plaque de plâtre	Enduit plâtreux blanc en vrac + peinture non séparable	ASC_7_GERFAUTP008	Mur E	BON ETAT	Amiante détecté (Chrysotile)	ZPSO
Palier 1	RC	Enduit / Peinture plaque de plâtre	Enduit plâtreux blanc en vrac + peinture non séparable	ASC_7_GERFAUTP008	Mur G	BON ETAT	Amiante détecté (Chrysotile)	ZPSO
Palier 1	RC	Enduit / Peinture plaque de plâtre	Enduit plâtreux blanc en vrac + peinture non séparable	ASC_7_GERFAUTP008	Mur H	BON ETAT	Amiante détecté (Chrysotile)	ZPSO
Palier 1	RC	Enduit / Peinture plaque de plâtre	Enduit plâtreux blanc en vrac + peinture non séparable	ASC_7_GERFAUTP008	Mur I	BON ETAT	Amiante détecté (Chrysotile)	ZPSO
Palier 1	RC	Enduit / Peinture plaque de plâtre	Enduit plâtreux blanc en vrac + peinture non séparable	ASC_7_GERFAUTP008	Mur J	BON ETAT	Amiante détecté (Chrysotile)	ZPSO
Palier 1	RC	Enduit / Peinture plaque de plâtre	Enduit plâtreux blanc en vrac + peinture non séparable	ASC_7_GERFAUTP008	Mur K	BON ETAT	Amiante détecté (Chrysotile)	ZPSO
Palier 1	RC	Enduit / Peinture plaque de plâtre	Enduit plâtreux blanc en vrac + peinture non séparable	ASC_7_GERFAUTP008	Mur L	BON ETAT	Amiante détecté (Chrysotile)	ZPSO
Palier 1	RC	Enduit / Peinture plaque de plâtre	Enduit plâtreux blanc en vrac + peinture non séparable	ASC_7_GERFAUTP008	Mur M	BON ETAT	Amiante détecté (Chrysotile)	ZPSO

PIECE	ETAGE	ELEMENTS	DESCRIPTIF LABORATOIRE	Echantillon	REPERAGE	ETAT	RESULTAT	METHODE
Palier 1	RC	Enduit / Peinture plaque de plâtre	Enduit plâtreux blanc en vrac + peinture non séparable	ASC_7_GERFAUTP008	Mur N	BON ETAT	Amiante détecté (Chrysotile)	ZPSO

JP : Jugement Personnel, ZPSO : Zone présentant des similitudes d'Ouvrage

LA LISTE DES MATERIAUX OU PRODUITS CONTENANT DE L'AMIANTE, APRES ANALYSE

PIECE	ETAGE	ELEMENTS	DESCRIPTIF LABORATOIRE	Echantillon	REPERAGE	ETAT	RESULTAT
Machinerie ascenseur 1	R+5	Enduit / Calicot	Enduit plâtreux blanc en vrac + carton non séparable + papier non séparable + matériau noir en vrac non séparable	ASC_7_GERFAUTP002	Mur A	DEGRADATION PARTIELLE	Amiante détecté (Chrysotile)
Palier 4	R+4	Dalle de sol	Dalle dure cassante beige	ASC_7_GERFAUTP007	Sol	BON ETAT	Fr1:Amiante détecté (Chrysotile)
Palier 4	R+4	Dalle de sol	Colle bitumineuse noire + ragréage gris non séparable + sous couche de ragréage blanche non séparable	ASC_7_GERFAUTP007	Sol	BON ETAT	Fr2:Amiante détecté (Chrysotile)
Palier 1	R+1	Enduit / Peinture plaque de plâtre	Enduit plâtreux blanc en vrac + peinture non séparable	ASC_7_GERFAUTP008	Mur F	BON ETAT	Amiante détecté (Chrysotile)
Palier	RC	Enduit béton	Enduit plâtreux blanc en vrac + peintures multiples non séparable	ASC_7_GERFAUTP010	Mur B	DEGRADATION PARTIELLE	Amiante détecté (Chrysotile)

JP : Jugement Personnel, ZPSO : Zone présentant des similitudes d'Ouvrage

LA LISTE DES MATERIAUX SUSCEPTIBLES DE CONTENIR DE L'AMIANTE, MAIS N'EN CONTENANT PAS.

PIECE	ETAGE	ELEMENTS	DESCRIPTIF LABORATOIRE	Echantillon	REPERAGE	ETAT	RESULTAT	METHODE
-------	-------	----------	------------------------	-------------	----------	------	----------	---------

PIECE	ETAGE	ELEMENTS	DESCRIPTIF LABORATOIRE	Echantillon	REPERAGE	ETAT	RESULTAT	METHODE
Machinerie ascenseur 1	R+5	Mâchoir de frein	Matériau gris en faible quantité en vrac + peinture en faible quantité non séparable	ASC_7_GERFAUTP001	Frein	BON ETAT	Amiante non détecté	RESULTAT ANALYSE
Palier 4	R+4	Enduit béton	Enduit plâtreux blanc en vrac + peinture non séparable	ASC_7_GERFAUTP003	Mur H	BON ETAT	Amiante non détecté	RESULTAT ANALYSE
Palier 4	R+4	Enduit / Peinture plaque de plâtre	Enduit plâtreux blanc en vrac + peinture non séparable + carton non séparable	ASC_7_GERFAUTP004	Mur D	BON ETAT	Amiante non détecté	RESULTAT ANALYSE
Palier 4	R+4	Enduit béton	Enduit plâtreux blanc en vrac + peinture non séparable	ASC_7_GERFAUTP005	Plafond	BON ETAT	Amiante non détecté	RESULTAT ANALYSE
Palier	RC	Colle plinthe	Carrelage	ASC_7_GERFAUTP009	Mur H	BON ETAT	Amiante non détecté	RESULTAT ANALYSE
Palier	RC	Colle faïence	Colle beige + peintures multiples non séparable + couche plâtreuse blanche non séparable	ASC_7_GERFAUTP011	Mur F	BON ETAT	Fr1:Amiante non détecté	RESULTAT ANALYSE
Palier	RC	Colle faïence	Carrelage	ASC_7_GERFAUTP011	Mur F	BON ETAT	Fr2:Amiante non détecté	RESULTAT ANALYSE
Palier	RC	Peinture	Peintures multiples en vrac	ASC_7_GERFAUTP012	Porte d'ascenseur	DEGRADATION PARTIELLE	Amiante non détecté	RESULTAT ANALYSE
Ascenseur	R+4	Revêtements existants	Matériau compact noir	ASC_7_GERFAUTP013	Sol	DEGRADATION PARTIELLE	Fr1:Amiante non détecté	RESULTAT ANALYSE

PIECE	ETAGE	ELEMENTS	DESCRIPTIF LABORATOIRE	Echantillon	REPERAGE	ETAT	RESULTAT	METHODE
Ascenseur	R+4	Revêtements existants	Colle polymère incolore non séparable + bois aggloméré	ASC_7_GERFAUTP013	Sol	DEGRADATION PARTIELLE	Fr2:Amiante non détecté	RESULTAT ANALYSE
Ascenseur	R+4	Isolant	Matériau beige en vrac + peinture non séparable	ASC_7_GERFAUTP014	Porte d'ascenseur	BON ETAT	Amiante non détecté	RESULTAT ANALYSE
Palier	RC	Colle carrelage	Carrelage	ASC_7_GERFAUTP015	Sol	BON ETAT	Amiante non détecté	RESULTAT ANALYSE
Ascenseur	R+4	Peinture	Peintures multiples en vrac	ASC_7_GERFAUTP006	Porte d'ascenseur	DEGRADATION PARTIELLE	Amiante non détecté	RESULTAT ANALYSE
Palier 4	R+4	Enduit béton	Enduit plâtreux blanc en vrac + peinture non séparable	ASC_7_GERFAUTP005	Plafond	BON ETAT	Amiante non détecté	ZPSO
Palier 3	R+3	Enduit béton	Enduit plâtreux blanc en vrac + peinture non séparable	ASC_7_GERFAUTP005	Plafond	BON ETAT	Amiante non détecté	ZPSO
Palier 2	R+2	Enduit béton	Enduit plâtreux blanc en vrac + peinture non séparable	ASC_7_GERFAUTP005	Plafond	BON ETAT	Amiante non détecté	ZPSO
Palier 1	R+1	Enduit béton	Enduit plâtreux blanc en vrac + peinture non séparable	ASC_7_GERFAUTP005	Plafond	BON ETAT	Amiante non détecté	ZPSO
Ascenseur	R+1	Peinture	Peintures multiples en vrac	ASC_7_GERFAUTP012	Porte d'ascenseur	DEGRADATION PARTIELLE	Amiante non détecté	ZPSO
Ascenseur	RC	Peinture	Peintures multiples en vrac	ASC_7_GERFAUTP012	Porte d'ascenseur	DEGRADATION PARTIELLE	Amiante non détecté	ZPSO
Ascenseur	R+4	Revêtements existants	Matériau compact noir	ASC_7_GERFAUTP013	Sol	DEGRADATION PARTIELLE	Fr1:Amiante non détecté	ZPSO

PIECE	ETAGE	ELEMENTS	DESCRIPTIF LABORATOIRE	Echantillon	REPERAGE	ETAT	RESULTAT	METHODE
Ascenseur	R+4	Revêtements existants	Colle polymère incolore non séparable + bois aggloméré	ASC_7_GERFAUTP013	Sol	DEGRADATION PARTIELLE	Fr2:Amiante non détecté	ZPSO
Ascenseur	R+3	Revêtements existants	Matériau compact noir	ASC_7_GERFAUTP013	Sol	DEGRADATION PARTIELLE	Fr1:Amiante non détecté	ZPSO
Ascenseur	R+3	Revêtements existants	Colle polymère incolore non séparable + bois aggloméré	ASC_7_GERFAUTP013	Sol	DEGRADATION PARTIELLE	Fr2:Amiante non détecté	ZPSO
Ascenseur	R+2	Revêtements existants	Matériau compact noir	ASC_7_GERFAUTP013	Sol	DEGRADATION PARTIELLE	Fr1:Amiante non détecté	ZPSO
Ascenseur	R+2	Revêtements existants	Colle polymère incolore non séparable + bois aggloméré	ASC_7_GERFAUTP013	Sol	DEGRADATION PARTIELLE	Fr2:Amiante non détecté	ZPSO
Ascenseur	R+1	Revêtements existants	Matériau compact noir	ASC_7_GERFAUTP013	Sol	DEGRADATION PARTIELLE	Fr1:Amiante non détecté	ZPSO
Ascenseur	R+1	Revêtements existants	Colle polymère incolore non séparable + bois aggloméré	ASC_7_GERFAUTP013	Sol	DEGRADATION PARTIELLE	Fr2:Amiante non détecté	ZPSO
Ascenseur	RC	Revêtements existants	Matériau compact noir	ASC_7_GERFAUTP013	Sol	DEGRADATION PARTIELLE	Fr1:Amiante non détecté	ZPSO
Ascenseur	RC	Revêtements existants	Colle polymère incolore non séparable + bois aggloméré	ASC_7_GERFAUTP013	Sol	DEGRADATION PARTIELLE	Fr2:Amiante non détecté	ZPSO
Ascenseur	R+4	Isolant	Matériau beige en vrac + peinture non séparable	ASC_7_GERFAUTP014	Porte d'ascenseur	BON ETAT	Amiante non détecté	ZPSO

PIECE	ETAGE	ELEMENTS	DESCRIPTIF LABORATOIRE	Echantillon	REPERAGE	ETAT	RESULTAT	METHODE
Ascenseur	R+3	Isolant	Matériau beige en vrac + peinture non séparable	ASC_7_GERFAUTP014	Porte d'ascenseur	BON ETAT	Amiante non détecté	ZPSO
Ascenseur	R+2	Isolant	Matériau beige en vrac + peinture non séparable	ASC_7_GERFAUTP014	Porte d'ascenseur	BON ETAT	Amiante non détecté	ZPSO
Ascenseur	R+1	Isolant	Matériau beige en vrac + peinture non séparable	ASC_7_GERFAUTP014	Porte d'ascenseur	BON ETAT	Amiante non détecté	ZPSO
Ascenseur	RC	Isolant	Matériau beige en vrac + peinture non séparable	ASC_7_GERFAUTP014	Porte d'ascenseur	BON ETAT	Amiante non détecté	ZPSO
Palier 1	RC	Colle carrelage	Carrelage	ASC_7_GERFAUTP015	Sol	BON ETAT	Amiante non détecté	ZPSO
Ascenseur	R+4	Peinture	Peintures multiples en vrac	ASC_7_GERFAUTP006	Porte d'ascenseur	DEGRADATION PARTIELLE	Amiante non détecté	ZPSO
Ascenseur	R+3	Peinture	Peintures multiples en vrac	ASC_7_GERFAUTP006	Porte d'ascenseur	DEGRADATION PARTIELLE	Amiante non détecté	ZPSO
Ascenseur	R+2	Peinture	Peintures multiples en vrac	ASC_7_GERFAUTP006	Porte d'ascenseur	DEGRADATION PARTIELLE	Amiante non détecté	ZPSO
Ascenseur	R+1	Peinture	Peintures multiples en vrac	ASC_7_GERFAUTP006	Porte d'ascenseur	DEGRADATION PARTIELLE	Amiante non détecté	ZPSO
Palier 4	R+4	Enduit béton	Enduit plâtreux blanc en vrac + peinture non séparable	ASC_7_GERFAUTP003	Mur A	BON ETAT	Amiante non détecté	ZPSO
Palier 4	R+4	Enduit béton	Enduit plâtreux blanc en vrac + peinture non séparable	ASC_7_GERFAUTP003	Mur B	BON ETAT	Amiante non détecté	ZPSO
Palier 4	R+4	Enduit béton	Enduit plâtreux blanc en vrac + peinture non séparable	ASC_7_GERFAUTP003	Mur C	BON ETAT	Amiante non détecté	ZPSO

PIECE	ETAGE	ELEMENTS	DESCRIPTIF LABORATOIRE	Echantillon	REPERAGE	ETAT	RESULTAT	METHODE
Palier 4	R+4	Enduit béton	Enduit plâtreux blanc en vrac + peinture non séparable	ASC_7_GERFAUTP003	Mur F	BON ETAT	Amiante non détecté	ZPSO
Palier 4	R+4	Enduit béton	Enduit plâtreux blanc en vrac + peinture non séparable	ASC_7_GERFAUTP003	Mur G	BON ETAT	Amiante non détecté	ZPSO
Palier 4	R+4	Enduit béton	Enduit plâtreux blanc en vrac + peinture non séparable	ASC_7_GERFAUTP003	Mur H	BON ETAT	Amiante non détecté	ZPSO
Palier 4	R+4	Enduit béton	Enduit plâtreux blanc en vrac + peinture non séparable	ASC_7_GERFAUTP003	Mur I	BON ETAT	Amiante non détecté	ZPSO
Palier 4	R+4	Enduit béton	Enduit plâtreux blanc en vrac + peinture non séparable	ASC_7_GERFAUTP003	Mur J	BON ETAT	Amiante non détecté	ZPSO
Palier 4	R+4	Enduit béton	Enduit plâtreux blanc en vrac + peinture non séparable	ASC_7_GERFAUTP003	Mur K	BON ETAT	Amiante non détecté	ZPSO
Palier 4	R+4	Enduit béton	Enduit plâtreux blanc en vrac + peinture non séparable	ASC_7_GERFAUTP003	Mur L	BON ETAT	Amiante non détecté	ZPSO
Palier 4	R+4	Enduit béton	Enduit plâtreux blanc en vrac + peinture non séparable	ASC_7_GERFAUTP003	Mur M	BON ETAT	Amiante non détecté	ZPSO
Palier 4	R+4	Enduit béton	Enduit plâtreux blanc en vrac + peinture non séparable	ASC_7_GERFAUTP003	Mur N	BON ETAT	Amiante non détecté	ZPSO

PIECE	ETAGE	ELEMENTS	DESCRIPTIF LABORATOIRE	Echantillon	REPERAGE	ETAT	RESULTAT	METHODE
Palier 4	R+4	Enduit béton	Enduit plâtreux blanc en vrac + peinture non séparable	ASC_7_GERFAUTP003	Mur O	BON ETAT	Amiante non détecté	ZPSO
Palier 4	R+4	Enduit béton	Enduit plâtreux blanc en vrac + peinture non séparable	ASC_7_GERFAUTP003	Mur P	BON ETAT	Amiante non détecté	ZPSO
Palier 3	R+3	Enduit béton	Enduit plâtreux blanc en vrac + peinture non séparable	ASC_7_GERFAUTP003	Mur A	BON ETAT	Amiante non détecté	ZPSO
Palier 3	R+3	Enduit béton	Enduit plâtreux blanc en vrac + peinture non séparable	ASC_7_GERFAUTP003	Mur B	BON ETAT	Amiante non détecté	ZPSO
Palier 3	R+3	Enduit béton	Enduit plâtreux blanc en vrac + peinture non séparable	ASC_7_GERFAUTP003	Mur C	BON ETAT	Amiante non détecté	ZPSO
Palier 3	R+3	Enduit béton	Enduit plâtreux blanc en vrac + peinture non séparable	ASC_7_GERFAUTP003	Mur F	BON ETAT	Amiante non détecté	ZPSO
Palier 3	R+3	Enduit béton	Enduit plâtreux blanc en vrac + peinture non séparable	ASC_7_GERFAUTP003	Mur G	BON ETAT	Amiante non détecté	ZPSO
Palier 3	R+3	Enduit béton	Enduit plâtreux blanc en vrac + peinture non séparable	ASC_7_GERFAUTP003	Mur H	BON ETAT	Amiante non détecté	ZPSO
Palier 3	R+3	Enduit béton	Enduit plâtreux blanc en vrac + peinture non séparable	ASC_7_GERFAUTP003	Mur I	BON ETAT	Amiante non détecté	ZPSO

PIECE	ETAGE	ELEMENTS	DESCRIPTIF LABORATOIRE	Echantillon	REPERAGE	ETAT	RESULTAT	METHODE
Palier 3	R+3	Enduit béton	Enduit plâtreux blanc en vrac + peinture non séparable	ASC_7_GERFAUTP003	Mur J	BON ETAT	Amiante non détecté	ZPSO
Palier 3	R+3	Enduit béton	Enduit plâtreux blanc en vrac + peinture non séparable	ASC_7_GERFAUTP003	Mur K	BON ETAT	Amiante non détecté	ZPSO
Palier 3	R+3	Enduit béton	Enduit plâtreux blanc en vrac + peinture non séparable	ASC_7_GERFAUTP003	Mur L	BON ETAT	Amiante non détecté	ZPSO
Palier 3	R+3	Enduit béton	Enduit plâtreux blanc en vrac + peinture non séparable	ASC_7_GERFAUTP003	Mur M	BON ETAT	Amiante non détecté	ZPSO
Palier 3	R+3	Enduit béton	Enduit plâtreux blanc en vrac + peinture non séparable	ASC_7_GERFAUTP003	Mur N	BON ETAT	Amiante non détecté	ZPSO
Palier 3	R+3	Enduit béton	Enduit plâtreux blanc en vrac + peinture non séparable	ASC_7_GERFAUTP003	Mur O	BON ETAT	Amiante non détecté	ZPSO
Palier 3	R+3	Enduit béton	Enduit plâtreux blanc en vrac + peinture non séparable	ASC_7_GERFAUTP003	Mur P	BON ETAT	Amiante non détecté	ZPSO
Palier 2	R+2	Enduit béton	Enduit plâtreux blanc en vrac + peinture non séparable	ASC_7_GERFAUTP003	Mur A	BON ETAT	Amiante non détecté	ZPSO
Palier 2	R+2	Enduit béton	Enduit plâtreux blanc en vrac + peinture non séparable	ASC_7_GERFAUTP003	Mur B	BON ETAT	Amiante non détecté	ZPSO

PIECE	ETAGE	ELEMENTS	DESCRIPTIF LABORATOIRE	Echantillon	REPERAGE	ETAT	RESULTAT	METHODE
Palier 2	R+2	Enduit béton	Enduit plâtreux blanc en vrac + peinture non séparable	ASC_7_GERFAUTP003	Mur C	BON ETAT	Amiante non détecté	ZPSO
Palier 2	R+2	Enduit béton	Enduit plâtreux blanc en vrac + peinture non séparable	ASC_7_GERFAUTP003	Mur F	BON ETAT	Amiante non détecté	ZPSO
Palier 2	R+2	Enduit béton	Enduit plâtreux blanc en vrac + peinture non séparable	ASC_7_GERFAUTP003	Mur G	BON ETAT	Amiante non détecté	ZPSO
Palier 2	R+2	Enduit béton	Enduit plâtreux blanc en vrac + peinture non séparable	ASC_7_GERFAUTP003	Mur H	BON ETAT	Amiante non détecté	ZPSO
Palier 2	R+2	Enduit béton	Enduit plâtreux blanc en vrac + peinture non séparable	ASC_7_GERFAUTP003	Mur I	BON ETAT	Amiante non détecté	ZPSO
Palier 2	R+2	Enduit béton	Enduit plâtreux blanc en vrac + peinture non séparable	ASC_7_GERFAUTP003	Mur J	BON ETAT	Amiante non détecté	ZPSO
Palier 2	R+2	Enduit béton	Enduit plâtreux blanc en vrac + peinture non séparable	ASC_7_GERFAUTP003	Mur K	BON ETAT	Amiante non détecté	ZPSO
Palier 2	R+2	Enduit béton	Enduit plâtreux blanc en vrac + peinture non séparable	ASC_7_GERFAUTP003	Mur L	BON ETAT	Amiante non détecté	ZPSO
Palier 2	R+2	Enduit béton	Enduit plâtreux blanc en vrac + peinture non séparable	ASC_7_GERFAUTP003	Mur M	BON ETAT	Amiante non détecté	ZPSO

PIECE	ETAGE	ELEMENTS	DESCRIPTIF LABORATOIRE	Echantillon	REPERAGE	ETAT	RESULTAT	METHODE
Palier 2	R+2	Enduit béton	Enduit plâtreux blanc en vrac + peinture non séparable	ASC_7_GERFAUTP003	Mur N	BON ETAT	Amiante non détecté	ZPSO
Palier 2	R+2	Enduit béton	Enduit plâtreux blanc en vrac + peinture non séparable	ASC_7_GERFAUTP003	Mur O	BON ETAT	Amiante non détecté	ZPSO
Palier 2	R+2	Enduit béton	Enduit plâtreux blanc en vrac + peinture non séparable	ASC_7_GERFAUTP003	Mur P	BON ETAT	Amiante non détecté	ZPSO
Palier 4	R+4	Enduit / Peinture plaque de plâtre	Enduit plâtreux blanc en vrac + peinture non séparable + carton non séparable	ASC_7_GERFAUTP004	Mur D	BON ETAT	Amiante non détecté	ZPSO
Palier 3	R+3	Enduit / Peinture plaque de plâtre	Enduit plâtreux blanc en vrac + peinture non séparable + carton non séparable	ASC_7_GERFAUTP004	Mur D	BON ETAT	Amiante non détecté	ZPSO
Palier 2	R+2	Enduit / Peinture plaque de plâtre	Enduit plâtreux blanc en vrac + peinture non séparable + carton non séparable	ASC_7_GERFAUTP004	Mur D	BON ETAT	Amiante non détecté	ZPSO

JP : Jugement Personnel, ZPSO : Zone présentant des similitudes d'Ouvrage

ANNEXE 1 – PHOTOS DES ELEMENTS AMIANTES ET/OU NON AMIANTES

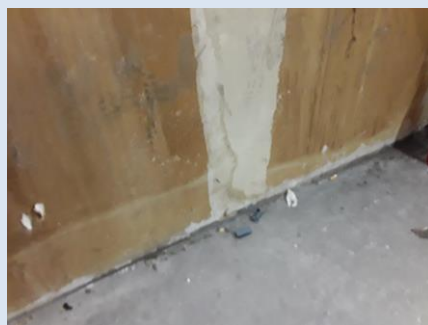
PRELEVEMENT : ASC_7_GERFAUTP001			
NOM DU CLIENT	NUMERO DU DOSSIER	PIECE OU LOCAL	
OPH77	ASC_7_GERFAUT 17/04/2019	Machinerie ascenseur 1 (R+5)	
ELEMENT	DESCRIPTIF DU LABORATOIRE	DATE DE PRELEVEMENT	NOM DE L'OPERATEUR
Mâchoir de frein	Matériau gris en faible quantité en vrac + peinture en faible quantité non séparable	17/04/2019	JULIEN Mickaël
LOCALISATION		RESULTAT	
Frein		Amiante non détecté	

EMPLACEMENT



PRELEVEMENT : ASC_7_GERFAUTP002			
NOM DU CLIENT	NUMERO DU DOSSIER	PIECE OU LOCAL	
OPH77	ASC_7_GERFAUT 17/04/2019	Machinerie ascenseur 1 (R+5)	
ELEMENT	DESCRIPTIF DU LABORATOIRE	DATE DE PRELEVEMENT	NOM DE L'OPERATEUR
Enduit / Calicot	Enduit plâtreux blanc en vrac + carton non séparable + papier non séparable + matériau noir en vrac non séparable	17/04/2019	JULIEN Mickaël
LOCALISATION		RESULTAT	
Mur A		Amiante détecté (Chrysotile)	

EMPLACEMENT



PRELEVEMENT : ASC_7_GERFAUTP003			
NOM DU CLIENT	NUMERO DU DOSSIER		PIECE OU LOCAL
OPH77	ASC_7_GERFAUT 17/04/2019		Palier 4 (R+4)
ELEMENT	DESCRIPTIF DU LABORATOIRE	DATE DE PRELEVEMENT	NOM DE L'OPERATEUR
Enduit béton	Enduit plâtreux blanc en vrac + peinture non séparable	17/04/2019	JULIEN Mickaël
LOCALISATION		RESULTAT	
Mur H		Amiante non détecté	

EMPLACEMENT



PRELEVEMENT : ASC_7_GERFAUTP004			
NOM DU CLIENT	NUMERO DU DOSSIER		PIECE OU LOCAL
OPH77	ASC_7_GERFAUT 17/04/2019		Palier 4 (R+4)
ELEMENT	DESCRIPTIF DU LABORATOIRE	DATE DE PRELEVEMENT	NOM DE L'OPERATEUR
Enduit / Peinture plaque de plâtre	Enduit plâtreux blanc en vrac + peinture non séparable + carton non séparable	17/04/2019	JULIEN Mickaël
LOCALISATION		RESULTAT	
Mur D		Amiante non détecté	

EMPLACEMENT



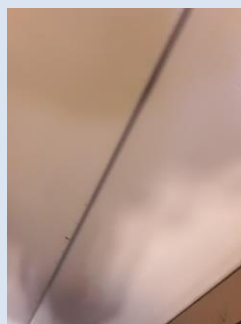
PRELEVEMENT : ASC_7_GERFAUTP005			
NOM DU CLIENT	NUMERO DU DOSSIER		PIECE OU LOCAL
OPH77	ASC_7_GERFAUT 17/04/2019		Palier 4 (R+4)
ELEMENT	DESCRIPTIF DU LABORATOIRE	DATE DE PRELEVEMENT	NOM DE L'OPERATEUR
Enduit béton	Enduit plâtreux blanc en vrac + peinture non séparable	17/04/2019	JULIEN Mickaël
LOCALISATION		RESULTAT	
Plafond		Amiante non détecté	

EMPLACEMENT



PRELEVEMENT : ASC_7_GERFAUTP006			
NOM DU CLIENT	NUMERO DU DOSSIER		PIECE OU LOCAL
OPH77	ASC_7_GERFAUT 17/04/2019		Ascenseur (R+4)
ELEMENT	DESCRIPTIF DU LABORATOIRE	DATE DE PRELEVEMENT	NOM DE L'OPERATEUR
Peinture	Peintures multiples en vrac	17/04/2019	JULIEN Mickaël
LOCALISATION		RESULTAT	
Porte d'ascenseur		Amiante non détecté	

EMPLACEMENT



PRELEVEMENT : ASC_7_GERFAUTP007			
NOM DU CLIENT	NUMERO DU DOSSIER	PIECE OU LOCAL	
OPH77	ASC_7_GERFAUT 17/04/2019	Palier 4 (R+4)	
ELEMENT	DESCRIPTIF DU LABORATOIRE	DATE DE PRELEVEMENT	NOM DE L'OPERATEUR
Dalle de sol	Dalle dure cassante beige	17/04/2019	JULIEN Mickaël
LOCALISATION		RESULTAT	
Sol		Fr1:Amiante détecté (Chrysotile)	

EMPLACEMENT



PRELEVEMENT : ASC_7_GERFAUTP007			
NOM DU CLIENT	NUMERO DU DOSSIER	PIECE OU LOCAL	
OPH77	ASC_7_GERFAUT 17/04/2019	Palier 4 (R+4)	
ELEMENT	DESCRIPTIF DU LABORATOIRE	DATE DE PRELEVEMENT	NOM DE L'OPERATEUR
Dalle de sol	Colle bitumineuse noire + ragréage gris non séparable + sous couche de ragréage blanche non séparable	17/04/2019	JULIEN Mickaël
LOCALISATION		RESULTAT	
Sol		Fr2:Amiante détecté (Chrysotile)	

EMPLACEMENT



PRELEVEMENT : ASC_7_GERFAUTP008			
NOM DU CLIENT	NUMERO DU DOSSIER	PIECE OU LOCAL	
OPH77	ASC_7_GERFAUT 17/04/2019	Palier 1 (R+1)	
ELEMENT	DESCRIPTIF DU LABORATOIRE	DATE DE PRELEVEMENT	NOM DE L'OPERATEUR
Enduit / Peinture plaque de plâtre	Enduit plâtreux blanc en vrac + peinture non séparable	17/04/2019	JULIEN Mickaël
LOCALISATION		RESULTAT	
Mur F		Amiante détecté (Chrysotile)	

EMPLACEMENT



PRELEVEMENT : ASC_7_GERFAUTP009			
NOM DU CLIENT	NUMERO DU DOSSIER	PIECE OU LOCAL	
OPH77	ASC_7_GERFAUT 17/04/2019	Palier (RC)	
ELEMENT	DESCRIPTIF DU LABORATOIRE	DATE DE PRELEVEMENT	NOM DE L'OPERATEUR
Colle plinthe	Carrelage	17/04/2019	JULIEN Mickaël
LOCALISATION		RESULTAT	
Mur H		Amiante non détecté	

EMPLACEMENT



PRELEVEMENT : ASC_7_GERFAUTP010			
NOM DU CLIENT	NUMERO DU DOSSIER	PIECE OU LOCAL	
OPH77	ASC_7_GERFAUT 17/04/2019	Palier (RC)	
ELEMENT	DESCRIPTIF DU LABORATOIRE	DATE DE PRELEVEMENT	NOM DE L'OPERATEUR
Enduit béton	Enduit plâtreux blanc en vrac + peintures multiples non séparable	17/04/2019	JULIEN Mickaël
LOCALISATION		RESULTAT	
Mur B		Amiante détecté (Chrysotile)	

EMPLACEMENT



PRELEVEMENT : ASC_7_GERFAUTP011			
NOM DU CLIENT	NUMERO DU DOSSIER	PIECE OU LOCAL	
OPH77	ASC_7_GERFAUT 17/04/2019	Palier (RC)	
ELEMENT	DESCRIPTIF DU LABORATOIRE	DATE DE PRELEVEMENT	NOM DE L'OPERATEUR
Colle faïence	Colle beige + peintures multiples non séparable + couche plâtreuse blanche non séparable	17/04/2019	JULIEN Mickaël
LOCALISATION		RESULTAT	
Mur F		Fr1:Amiante non détecté	

EMPLACEMENT



PRELEVEMENT : ASC_7_GERFAUTP011			
NOM DU CLIENT	NUMERO DU DOSSIER		PIECE OU LOCAL
OPH77	ASC_7_GERFAUT 17/04/2019		Palier (RC)
ELEMENT	DESCRIPTIF DU LABORATOIRE	DATE DE PRELEVEMENT	NOM DE L'OPERATEUR
Colle faïence	Carrelage	17/04/2019	JULIEN Mickaël
LOCALISATION		RESULTAT	
Mur F		Fr2:Amiante non détecté	

EMPLACEMENT



PRELEVEMENT : ASC_7_GERFAUTP012			
NOM DU CLIENT	NUMERO DU DOSSIER		PIECE OU LOCAL
OPH77	ASC_7_GERFAUT 17/04/2019		Palier (RC)
ELEMENT	DESCRIPTIF DU LABORATOIRE	DATE DE PRELEVEMENT	NOM DE L'OPERATEUR
Peinture	Peintures multiples en vrac	17/04/2019	JULIEN Mickaël
LOCALISATION		RESULTAT	
Porte d'ascenseur		Amiante non détecté	

EMPLACEMENT



PRELEVEMENT : ASC_7_GERFAUTP013			
NOM DU CLIENT	NUMERO DU DOSSIER	PIECE OU LOCAL	
OPH77	ASC_7_GERFAUT 17/04/2019	Ascenseur (R+4)	
ELEMENT	DESCRIPTIF DU LABORATOIRE	DATE DE PRELEVEMENT	NOM DE L'OPERATEUR
Revêtements existants	Matériau compact noir	17/04/2019	JULIEN Mickaël
LOCALISATION		RESULTAT	
Sol		Fr1:Amiante non détecté	

EMPLACEMENT



PRELEVEMENT : ASC_7_GERFAUTP013			
NOM DU CLIENT	NUMERO DU DOSSIER	PIECE OU LOCAL	
OPH77	ASC_7_GERFAUT 17/04/2019	Ascenseur (R+4)	
ELEMENT	DESCRIPTIF DU LABORATOIRE	DATE DE PRELEVEMENT	NOM DE L'OPERATEUR
Revêtements existants	Colle polymère incolore non séparable + bois aggloméré	17/04/2019	JULIEN Mickaël
LOCALISATION		RESULTAT	
Sol		Fr2:Amiante non détecté	

EMPLACEMENT



PRELEVEMENT : ASC_7_GERFAUTP014			
NOM DU CLIENT	NUMERO DU DOSSIER		PIECE OU LOCAL
OPH77	ASC_7_GERFAUT 17/04/2019		Ascenseur (R+4)
ELEMENT	DESCRIPTIF DU LABORATOIRE	DATE DE PRELEVEMENT	NOM DE L'OPERATEUR
Isolant	Matériau beige en vrac + peinture non séparable	17/04/2019	JULIEN Mickaël
LOCALISATION		RESULTAT	
Porte d'ascenseur		Amiante non détecté	

EMPLACEMENT




PRELEVEMENT : ASC_7_GERFAUTP015			
NOM DU CLIENT	NUMERO DU DOSSIER		PIECE OU LOCAL
OPH77	ASC_7_GERFAUT 17/04/2019		Palier (RC)
ELEMENT	DESCRIPTIF DU LABORATOIRE	DATE DE PRELEVEMENT	NOM DE L'OPERATEUR
Colle carrelage	Carrelage	17/04/2019	JULIEN Mickaël
LOCALISATION		RESULTAT	
Sol		Amiante non détecté	

EMPLACEMENT




ANNEXE 3 – PROCES VERBAUX D'ANALYSES



Parc Edonia - Bât. R - Rue de la Terre Adèle - CS n° 66862
35768 SAINT-GREGOIRE CEDEX
Tel : 02.99.35.41.41
Fax : 02.99.35.41.42
www.itga.fr

Accréditation n° I-5977



Liste des sites et portées disponibles sur www.cofrac.fr

L'accréditation du COFRAC atteste de la compétence des laboratoires pour les seuls essais couverts par l'accréditation qui sont identifiés par le symbole :

RAPPORT SYNTHÉTIQUE D'ANALYSE NUMÉRO IT0719-39359 EN DATE DU 07/05/2019 RECHERCHE ET IDENTIFICATION D'AMIANTE SUR PRELEVEMENT(S) DE MATERIAU(X)

Ce rapport ne concerne que les échantillons soumis à l'analyse tels qu'ils ont été reçus au laboratoire.
Les informations fournies par le client sont simplement retranscrites et identifiées comme telles.

Client : AGENCE EHI IDF- (COMPTE MATERIAUX)- EXPERT HABITAT & INDUSTRIE INGENIERIE 2 rue Traversière 78580 LES ALLUETS LE ROI	Réf. Commande ITGA : IT0719-39359 Réf. Commande Client : ASC_7_GERFAUT-01
--	--

Prélèvement(s) : Reçu au laboratoire le : 23/04/2019

Préparation(s) : Effectuée de façon à être représentative de l'échantillon

- ou
- Pour une analyse au Microscope Optique à Lumière Polarisée (MOLP) : Prélèvement et montage adapté sur lame de microscopie
 - Pour une analyse au Microscope Electronique à Transmission Analytique (META) en fonction de la nature de la prise d'essai :
 - (1) - Broyage en milieu aqueux et récupération des particules sur grilles de microscopie (méthode interne : IT085)
 - (2) - Attaque chimique, broyage et récupération des particules sur grilles de microscopie (méthode interne : IT286)

Technique(s) : - Microscopie Optique à Lumière Polarisée (guide HSG 248 - Appendice 2) : Morphologie et critères optiques
Analytiques(s) : La détection de fibres d'amiante optiquement observables est garantie si la teneur est supérieure ou égale à 0,1 % en masse.
ou - Microscopie Electronique à Transmission Analytique (parties pertinentes de la norme NF X43-050) : Morphologie, EDX et diffraction électronique
La détection de fibres d'amiante est garantie si la teneur est supérieure ou égale à 0,1 % en masse.

Résultat(s) :

Fraction analysée	Technique analytique (Méthode de préparation)	Nombre de préparations	Date d'analyse	Résultat / Variété d'amiante
Réf dossier client : ASC_7_GERFAUT-01 - COURS DES DEUX PARCS 77186 NOISEL				Réf échantillon ITGA : IT071905-2368
Réf échantillon client : ASC_7_GERFAUTP001 / ASCENSEURS - Machinerie - Local machinerie - Mâchoir de frein / Machinerie ascenseur 1 Frein Mâchoir de frein				Description ITGA : Matériau gris en faible quantité en vrac / Peinture en faible quantité
* Matériau gris en faible quantité en vrac + peinture en faible quantité non séparable	META (1)	1	06/05/2019	Amiante non détecté / -
Réf dossier client : ASC_7_GERFAUT-01 - COURS DES DEUX PARCS 77186 NOISEL				Réf échantillon ITGA : IT071905-2369
Réf échantillon client : ASC_7_GERFAUTP002 / ASCENSEURS - Murs - Local machinerie - Enduit Peinture / Machinerie ascenseur 1 Mur A Enduit Calcoit				Description ITGA : Enduit plâtreux blanc en vrac / Carton / Papier / Matériau noir en vrac
* Enduit plâtreux blanc en vrac + carton non séparable + papier non séparable + matériau noir en vrac non séparable	META (1)	1	06/05/2019	Présence de fibres d'amiante / Chrysotile

La reproduction de ce rapport n'est autorisée que sous sa forme intégrale ; ce rapport ne doit pas être reproduit partiellement sans l'approbation du laboratoire.

Sauf demande particulière et écrite du client, les échantillons sont conservés pendant 6 mois et les rapports pendant 2 ans.

DTA 164-01 rev 07

Page 1/3

RAPPORT SYNTHÉTIQUE D'ANALYSE NUMÉRO IT0719-39359 EN DATE DU 07/05/2019
RECHERCHE ET IDENTIFICATION D'AMIANTE SUR PRELEVEMENT(S) DE MATERIAU(X)

Fraction analysée	Technique analytique (Méthode de préparation)	Nombre de préparations	Date d'analyse	Résultat / Variété d'amiante
Réf dossier client : ASC_7_GERFAUT-01 - COURS DES DEUX PARCS 77186 NOISIEL Réf échantillon client : ASC_7_GERFAUTP003 / ASCENSEURS - Murs - Palier - Enduit Peinture / Palier 4 Mur H Enduit béton		Réf échantillon ITGA : IT071905-2370 Description ITGA : Enduit plâtreux blanc en vrac / Peinture		
* Enduit plâtreux blanc en vrac + peinture non séparable	META (1)	3	07/05/2019	Amiante non détecté / -
Réf dossier client : ASC_7_GERFAUT-01 - COURS DES DEUX PARCS 77186 NOISIEL Réf échantillon client : ASC_7_GERFAUTP004 / ASCENSEURS - Murs - Palier - Enduit Peinture / Palier 4 Mur D Enduit Peinture plaque de plâtre		Réf échantillon ITGA : IT071905-2371 Description ITGA : Enduit plâtreux blanc en vrac / Peinture / Carton		
* Enduit plâtreux blanc en vrac + peinture non séparable + carton non séparable	META (1)	2	07/05/2019	Amiante non détecté / -
Réf dossier client : ASC_7_GERFAUT-01 - COURS DES DEUX PARCS 77186 NOISIEL Réf échantillon client : ASC_7_GERFAUTP005 / ASCENSEURS - Plafonds - Palier - Enduit Peinture / Palier 4 Plafond Enduit béton		Réf échantillon ITGA : IT071905-2372 Description ITGA : Enduit plâtreux blanc en vrac / Peinture		
* Enduit plâtreux blanc en vrac + peinture non séparable	META (1)	1	07/05/2019	Amiante non détecté / -
Réf dossier client : ASC_7_GERFAUT-01 - COURS DES DEUX PARCS 77186 NOISIEL Réf échantillon client : ASC_7_GERFAUTP006 / ASCENSEURS - Cabine d'ascenseur - Cabine d'ascenseur - Peinture / Ascenseur Porte d'ascenseur Peinture		Réf échantillon ITGA : IT071905-2373 Description ITGA : Peintures multiples en vrac		
* Peintures multiples en vrac	META (1)	1	07/05/2019	Amiante non détecté / -
Réf dossier client : ASC_7_GERFAUT-01 - COURS DES DEUX PARCS 77186 NOISIEL Réf échantillon client : ASC_7_GERFAUTP007 / ASCENSEURS - Sol - Palier - Revêtement de sols / Palier 4 Sol Dalle de sol		Réf échantillon ITGA : IT071905-2374 Description ITGA : Dalle dure cassante beige / Colle bitumineuse noire / Ragrège gris / Sous couche de ragrège blanche		
* Dalle dure cassante beige	META (2)	1	06/05/2019	Présence de fibres d'amiante / Chrysotile
* Colle bitumineuse noire + ragrège gris non séparable + sous couche de ragrège blanche non séparable	MOLP	1	04/05/2019	Présence de fibres d'amiante / Chrysotile
Réf dossier client : ASC_7_GERFAUT-01 - COURS DES DEUX PARCS 77186 NOISIEL Réf échantillon client : ASC_7_GERFAUTP008 / ASCENSEURS - Murs - Palier - Enduit Peinture / Palier 1 Mur F Enduit Peinture plaque de plâtre		Réf échantillon ITGA : IT071905-2375 Description ITGA : Enduit plâtreux blanc en vrac / Peinture		
* Enduit plâtreux blanc en vrac + peinture non séparable	META (1)	1	06/05/2019	Présence de fibres d'amiante / Chrysotile
Réf dossier client : ASC_7_GERFAUT-01 - COURS DES DEUX PARCS 77186 NOISIEL Réf échantillon client : ASC_7_GERFAUTP009 / ASCENSEURS - Murs - Palier - Plinthes / Palier Mur H Colle plinthe		Réf échantillon ITGA : IT071905-2376 Description ITGA : Carrelage		
* Carrelage	META (1)	1	06/05/2019	Amiante non détecté / -
Réf dossier client : ASC_7_GERFAUT-01 - COURS DES DEUX PARCS 77186 NOISIEL Réf échantillon client : ASC_7_GERFAUTP010 / ASCENSEURS - Murs - Palier - Enduit Peinture / Palier Mur B Enduit béton		Réf échantillon ITGA : IT071905-2377 Description ITGA : Enduit plâtreux blanc en vrac / Peintures multiples		
* Enduit plâtreux blanc en vrac + peintures multiples non séparable	META (1)	1	06/05/2019	Présence de fibres d'amiante / Chrysotile

La reproduction de ce rapport n'est autorisée que sous sa forme intégrale ; ce rapport ne doit pas être reproduit partiellement sans l'approbation du laboratoire.

Sauf demande particulière et écrite du client, les échantillons sont conservés pendant 6 mois et les rapports pendant 2 ans.

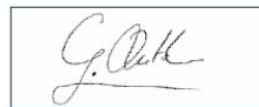
DTA 164-01 rev 07

Page 2/3

RAPPORT SYNTHÉTIQUE D'ANALYSE NUMÉRO IT0719-39359 EN DATE DU 07/05/2019
RECHERCHE ET IDENTIFICATION D'AMIANTE SUR PRELEVEMENT(S) DE MATERIAU(X)

Fraction analysée	Technique analytique (Méthode de préparation)	Nombre de préparations	Date d'analyse	Résultat / Variété d'amiante
Réf dossier client : ASC_7_GERFAUT-01 - COURS DES DEUX PARCS 77186 NOISIEL Réf échantillon client : ASC_7_GERFAUTP011 / ASCENSEURS - Murs - Palier - Plinthes / Palier Mur F Colle faience				Réf échantillon ITGA : IT071905-2378 Description ITGA : Colle beige / Peintures multiples / Couche plâtreuse blanche / Carrelage
* Colle beige + peintures multiples non séparable + couche plâtreuse blanche non séparable	META (1)	1	07/05/2019	Amiante non détecté / -
* Carrelage	META (1)	1	07/05/2019	Amiante non détecté / -
Réf dossier client : ASC_7_GERFAUT-01 - COURS DES DEUX PARCS 77186 NOISIEL Réf échantillon client : ASC_7_GERFAUTP012 / ASCENSEURS - Porte palière d'ascenseur - Paliers - Peinture / Palier Porte d'ascenseur Peinture				Réf échantillon ITGA : IT071905-2379 Description ITGA : Peintures multiples en vrac
* Peintures multiples en vrac	META (1)	1	07/05/2019	Amiante non détecté / -
Réf dossier client : ASC_7_GERFAUT-01 - COURS DES DEUX PARCS 77186 NOISIEL Réf échantillon client : ASC_7_GERFAUTP013 / ASCENSEURS - Sols - Cabine d'ascenseur - Revêtement de sols / Ascenseur Sol Revêtements existants				Réf échantillon ITGA : IT071905-2380 Description ITGA : Matériau compact noir / Colle polymère incolore / Bois aggloméré
* Matériau compact noir	META (1)	1	06/05/2019	Amiante non détecté / -
* Colle polymère incolore non séparable + bois aggloméré	META (1)	1	06/05/2019	Amiante non détecté / -
Réf dossier client : ASC_7_GERFAUT-01 - COURS DES DEUX PARCS 77186 NOISIEL Réf échantillon client : ASC_7_GERFAUTP014 / ASCENSEURS - Porte d'ascenseur - Cabine d'ascenseur - Isolant / Ascenseur Porte d'ascenseur Isolant				Réf échantillon ITGA : IT071905-2381 Description ITGA : Matériau beige en vrac / Peinture
* Matériau beige en vrac + peinture non séparable	META (1)	1	06/05/2019	Amiante non détecté / -
Réf dossier client : ASC_7_GERFAUT-01 - COURS DES DEUX PARCS 77186 NOISIEL Réf échantillon client : ASC_7_GERFAUTP015 / ASCENSEURS - Sol - Palier - Revêtement de sols / Palier Sol Colle carrelage				Réf échantillon ITGA : IT071905-2382 Description ITGA : Carrelage
* Carrelage	META (1)	1	06/05/2019	Amiante non détecté / -

Validé par : Giovanni ANTOLA SILVA - Analyste



ATTESTATION(S)



Votre attestation Responsabilité Civile

AXA France IARD dont le siège social se situe 313, Terrasses de l'Arche 92727 Nanterre Cedex atteste que :
EXPERT HABITAT & INDUSTRIE INGENIERIE
21 ROUTE D ALBERT
62450 AVESNES LES BAPAUME

Est titulaire du contrat d'assurance n° 10158549604 ayant pris effet le 01/03/2018.
Ce contrat garantit les conséquences pécuniaires de la Responsabilité civile pouvant lui incomber du fait de l'exercice des activités de **DIAGNOSTICS TECHNIQUES IMMOBILIERS** suivantes :

ETAT MENTIONNANT LA PRESENCE OU L'ABSENCE DE MATERIAUX CONTENANT DE L'AMIANTE
DIAGNOSTIC TECHNIQUE AMIANTE
DIAGNOSTIC AMIANTE PARTIES PRIVATIVES
CONTROLE PERIODIQUE (AMIANTE)
CONTROLE VISUEL APRES TRAVAUX (PLOMB - AMIANTE)
REPERAGE AMIANTE AVANT/ APRES TRAVAUX ET DEMOLITION
REPERAGE AMIANTE ET D'HAP SUR SURFACE BITUMEE ET ENROBES
DIAGNOSTIC PLOMB DANS L'EAU
CONSTAT DES RISQUES D'EXPOSITION AU PLOMB (CREP)
DIAGNOSTIC DE RISQUE D'INTOXICATION AU PLOMB DANS LES PEINTURES (DRIPP)
RECHERCHE DE PLOMB AVANT TRAVAUX / DEMOLITION
ETAT RELATIF A LA PRESENCE DE TERMITES
ETAT PARASITAIRE (MERULES, VRILLETTES, LYCTUS)
INFORMATION SUR LA PRESENCE DE RISQUE DE MERULE (LOI ALLUR)
MESURAGE LOI CARREZ ET LOI BOUTIN
CALCULS DES MILLIEMES - TANTIEMES DE COPROPRIETE ET REALISATION DE PLANS ASSOCIES SELON LES TEXTES SUIVANTS : LOI 65-557 DU 10 JUILLET 1965, DECRET 67-223 DU 17 MARS 1967, DECRET 2004- 479 du 27 mai 2004 ET SUIVANTS FIXANT LE STATUT DE LA COPROPRIETE DES IMMEUBLES BATIS.
ETAT DE L'INSTALLATION INTERIEURE DE GAZ
ETAT DES RISQUES NATURELS, MINIERES ET TECHNOLOGIQUES (ENRNMT)
DIAGNOSTIC DE PERFORMANCE ENERGETIQUE DPE INDIVIDUEL POUR MAISONS INDIVIDUELLES, APPARTEMENTS ET LOTS TERTIAIRES AFFECTES A DES IMMEUBLES A USAGE PRINCIPAL D'HABITATION, AINSI QUE LES ATTESTATIONS DE PRISE EN COMPTE DE LA REGLEMENTATION THERMIQUE.

ETAT DES LIEUX LOCATIFS
DIAGNOSTIC DE SECURITE PISCINE
CERTIFICAT DE DECENCE ET CERTIFICAT DE TRAVAUX DE REHABILITATION
DIAGNOSTIC POUR OBTENTION DE PRET A TAUX ZERO INFILTROMETRIE-MESURES DE PERMEABILITE DU BATIMENT ET DES RESEAUX AERAIQUES
THERMOGRAPHIE INFRAROUGE
DIAGNOSTIC RADON : UNIQUEMENT POUR MAISONS INDIVIDUELLES ET IMMEUBLES D'HABITATION, A L'EXCLUSION DES ERP.
DIAGNOSTIC DANS LE CADRE DE LA LOI SRU AVANT MISE EN COPROPRIETE
DIAGNOSTIC DECHETS DE CHANTIER - ARTICLES R 111-43 A R 111-49 DU CODE DE LA CONSTRUCTION ET DE L'HABITATION
DOCUMENT UNIQUE D'EVALUATION DES RISQUES COPROPRIETE - Articles L 230-2, III, R 230-1 DU CODE DU TRAVAIL
DIAGNOSTIC TECHNIQUE GLOBAL (DTG) POUR LES COPROPRIETES - LOI N° 2014-366 POUR L'ACCES AU LOGEMENT ET UN URBANISME RENOVE « ALUR », A L'EXCLUSION DE MISSIONS RELEVANT D'UN PROFESSIONNEL DE LA VENTE OU DE LA LOCATION DE BIENS IMMOBILIERS.
DIAGNOSTIC ACCESSIBILITE HANDICAPES
EXPERTISE EN VALEUR VENALE ET LOCATIVE (SOUS RESERVE D'OBTENTION DE FORMATION)
ETAT DESCRIPTIF DE DIVISION
CENTRE DE FORMATION
MESURES D'EMPOUSSIEREMENT AMIANTE AVEC STRATEGIE D'ECHANTILLONAGE
DIAGNOSTIC QUALITE DE L'AIR INTERIEUR
VERIFICATION PERIODIQUE ET INITIALE DES INSTALLATIONS ELECTRIQUES

PEFC 10-31-14893 / Certifié PEFC
N° 10000109 2008-202

La garantie Responsabilité civile professionnelle s'exerce à concurrence de 5.000.000 € par sinistre et par année d'assurance.
La présente attestation est valable du 1^{er} JANVIER 2019 au 31 DECEMBRE 2019 et ne peut engager l'assureur au-delà des limites et conditions du contrat auquel elle se réfère.
Ce contrat permet à l'assuré de satisfaire à l'obligation d'assurance de responsabilité civile professionnelle résultant des dispositions de l'article R271-2 du Code de la Construction et de l'Habitation (décret n° 2006-1114 du 5 septembre 2006 relatif aux diagnostics techniques immobiliers) pour l'établissement des documents visés à l'article L271-4 dudit Code.
L'assuré doit être titulaire d'une certification de compétence en cours de validité délivrée par un organisme accrédité dans le domaine de la construction ou employer des salariés ou être constituée de personnes physiques qui disposent de ladite certification de compétence en cours de validité pour l'établissement des documents visés aux articles L271-4 et L134-1 du code de la Construction et de l'Habitation.
A défaut la garantie n'est pas acquise.

Le présent document, établi par AXA, est valable jusqu'au 31 DECEMBRE 2019 sous réserve du paiement des cotisations. Il a pour objet d'attester l'existence d'un contrat. Il ne constitue toutefois pas une présomption d'application des garanties et ne peut engager AXA au-delà des clauses, conditions et limites du contrat auquel il se réfère. Les exceptions de garantie opposables au souscripteur le sont également aux bénéficiaires de l'indemnité (résiliation, nullité, règle proportionnelle, exclusions, déchéances, ...).

Toute adjonction autre que le cachet et la signature du représentant de la Société est réputée non écrite.

Fait à Pessac, le 26/11/2018
Pour la compagnie



CERTIFICAT DE COMPETENCES



Certificat de compétences Diagnostic Immobilier

N° CPDI 4129 Version 004

Je soussigné, Philippe TROYAUX, Directeur Général d'I.Cert, atteste que :

Monsieur JULIEN Mckael

Est certifié(a) selon le référentiel I.Cert dénommé CPE DI DR 01, dispositif de certification de personnes réalisant des diagnostics Immobiliers pour les missions suivantes :

Amiante sans mention	Amiante Sans Mention* Date d'effet : 01/01/2017 - Date d'expiration : 24/10/2021
DPE individuel	Diagnostic de performance énergétique sans mention : DPE individuel Date d'effet : 07/12/2016 - Date d'expiration : 06/12/2021
Electricité	Etat de l'installation intérieure électrique Date d'effet : 26/10/2016 - Date d'expiration : 25/10/2021
Gaz	Etat de l'installation intérieure gaz Date d'effet : 17/02/2017 - Date d'expiration : 16/02/2022
Plomb	Plomb : Constat du risque d'exposition au plomb Date d'effet : 23/12/2016 - Date d'expiration : 22/12/2021

En foi de quoi ce certificat est délivré, pour valoir et servir ce que de droit.
Edité à Saint-Grégoire, le 03/05/2017.





I.Cert
Institut de Certification

Certification de personnes
Diagnostic Immobilier
Portée disponible sur www.icert.fr

Parc EDONIA - Bâtiment G - Rue de la Terre Victoria - 35760 Saint-Grégoire

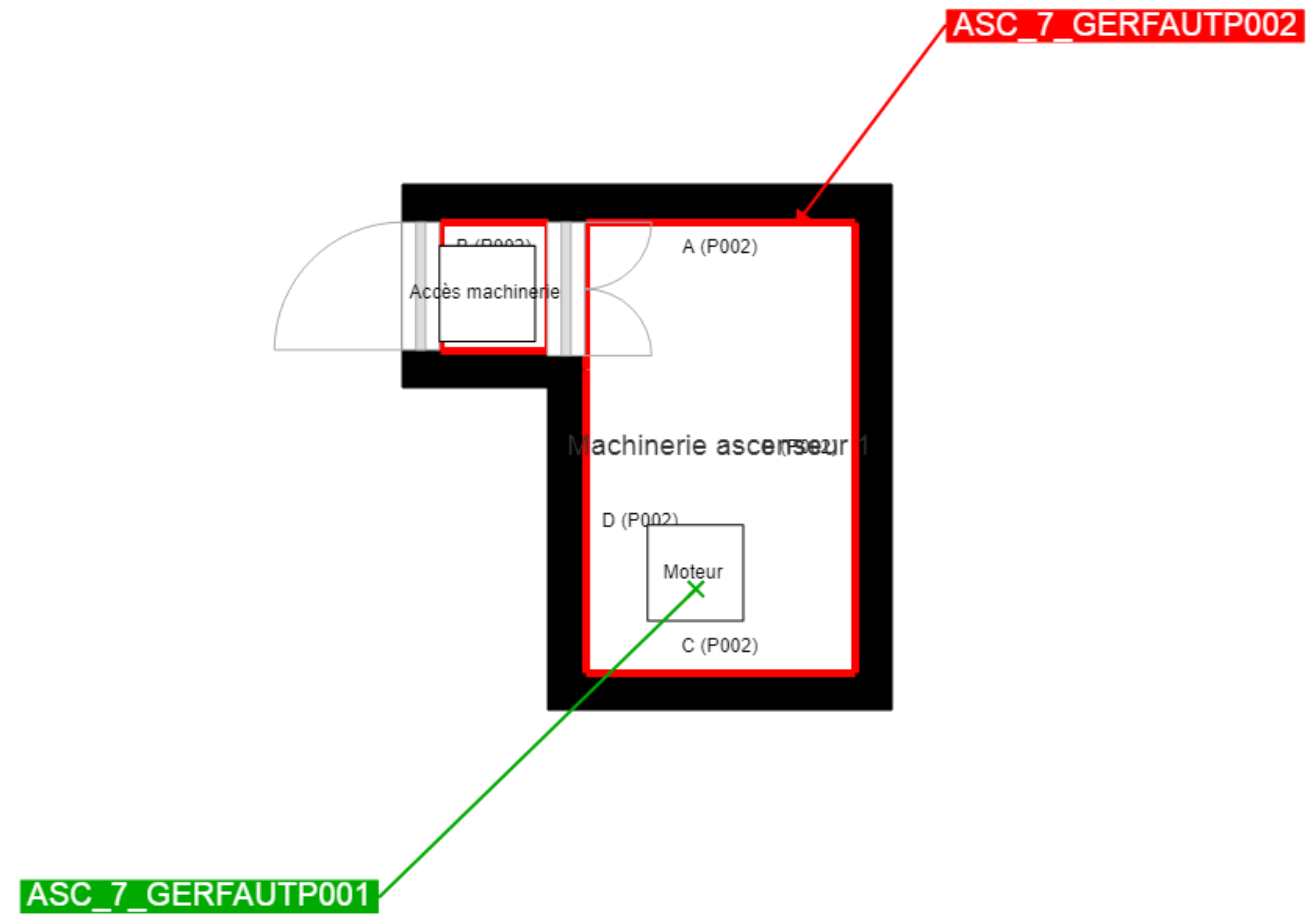


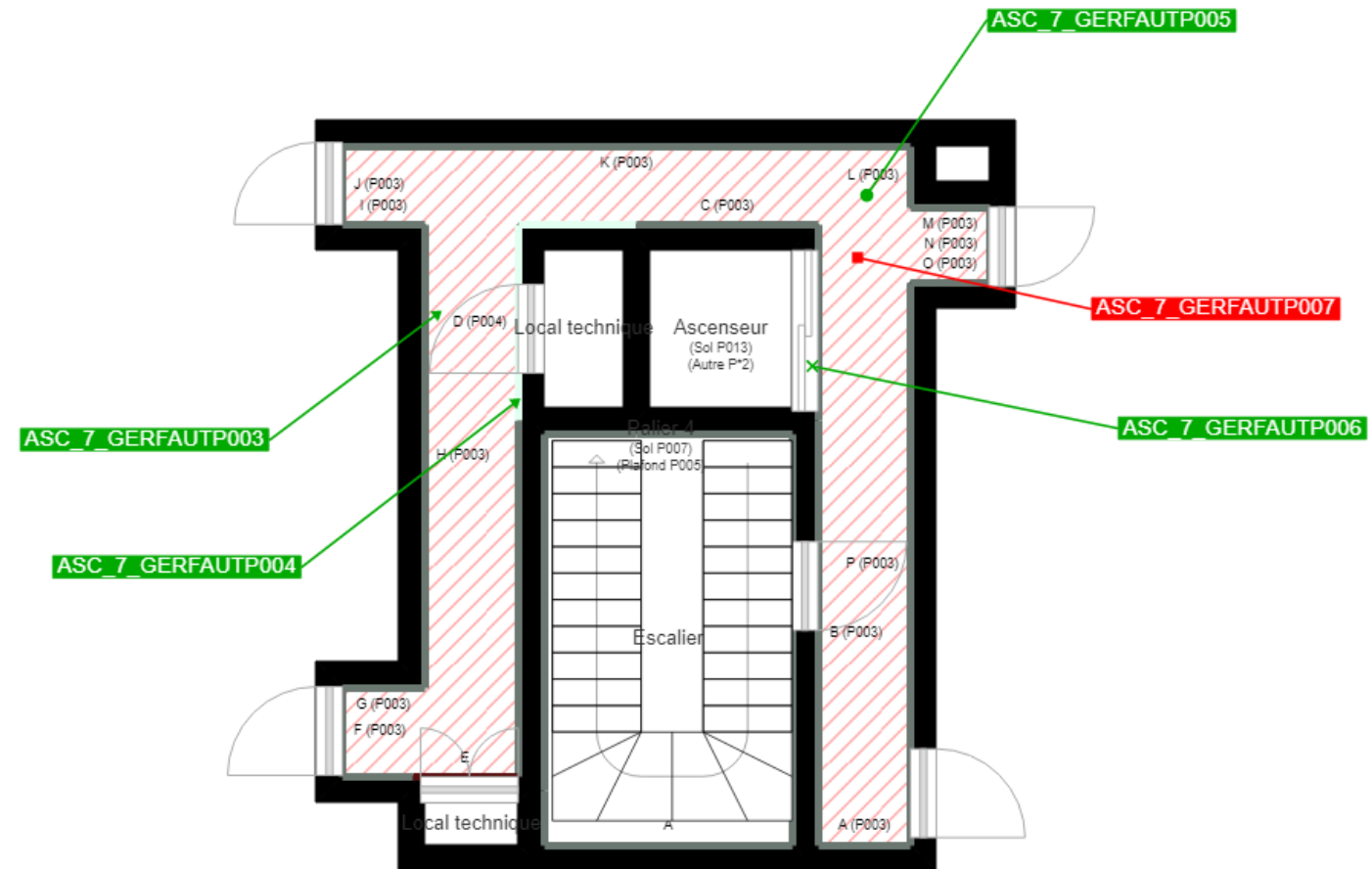
COFRAC
ACCREDITATION
N° 4402
LABORATOIRES
D'ESSAIS
D'INSTRUMENTS
D'ESSAIS

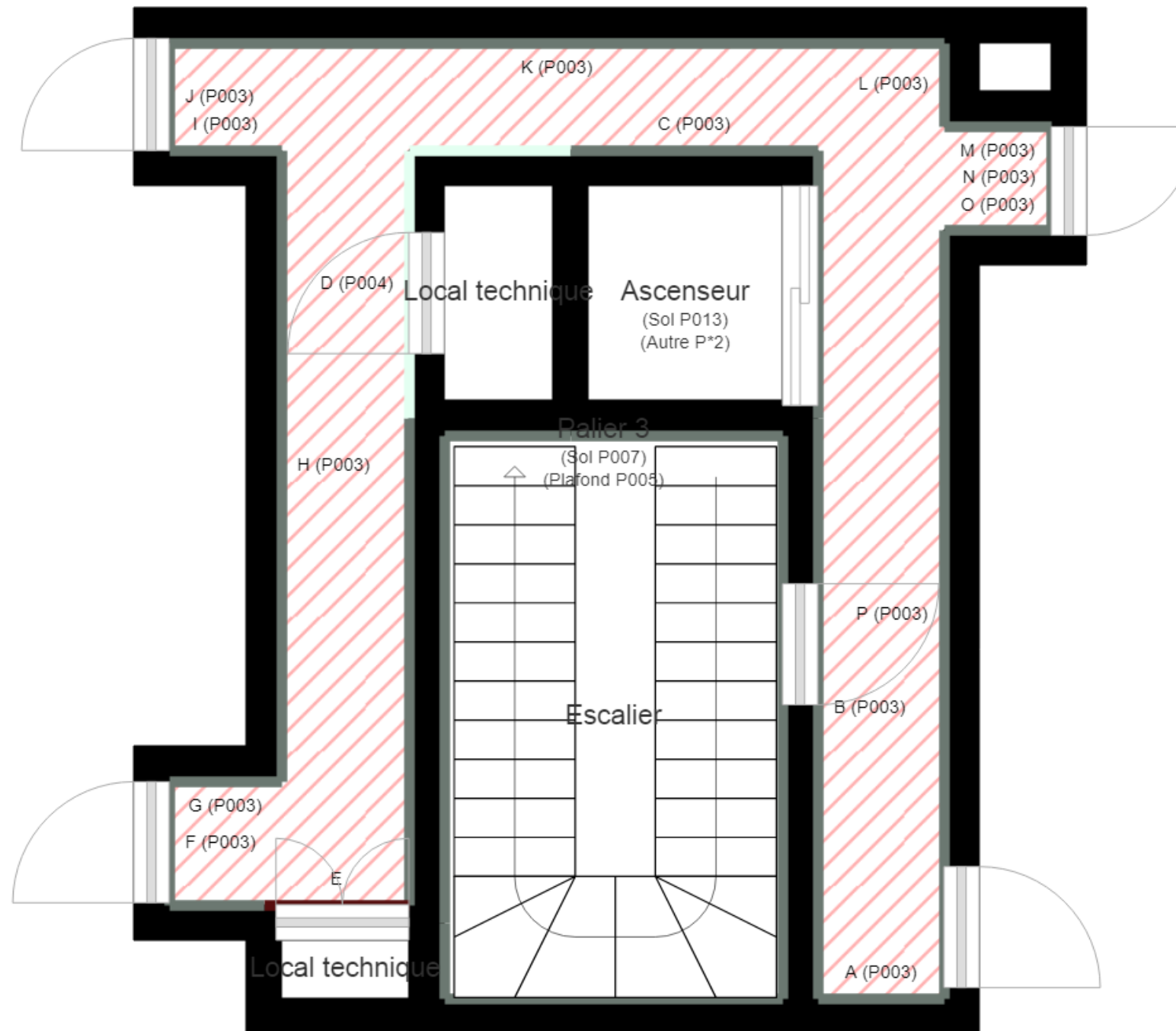
CPE DI DR 11 rev12

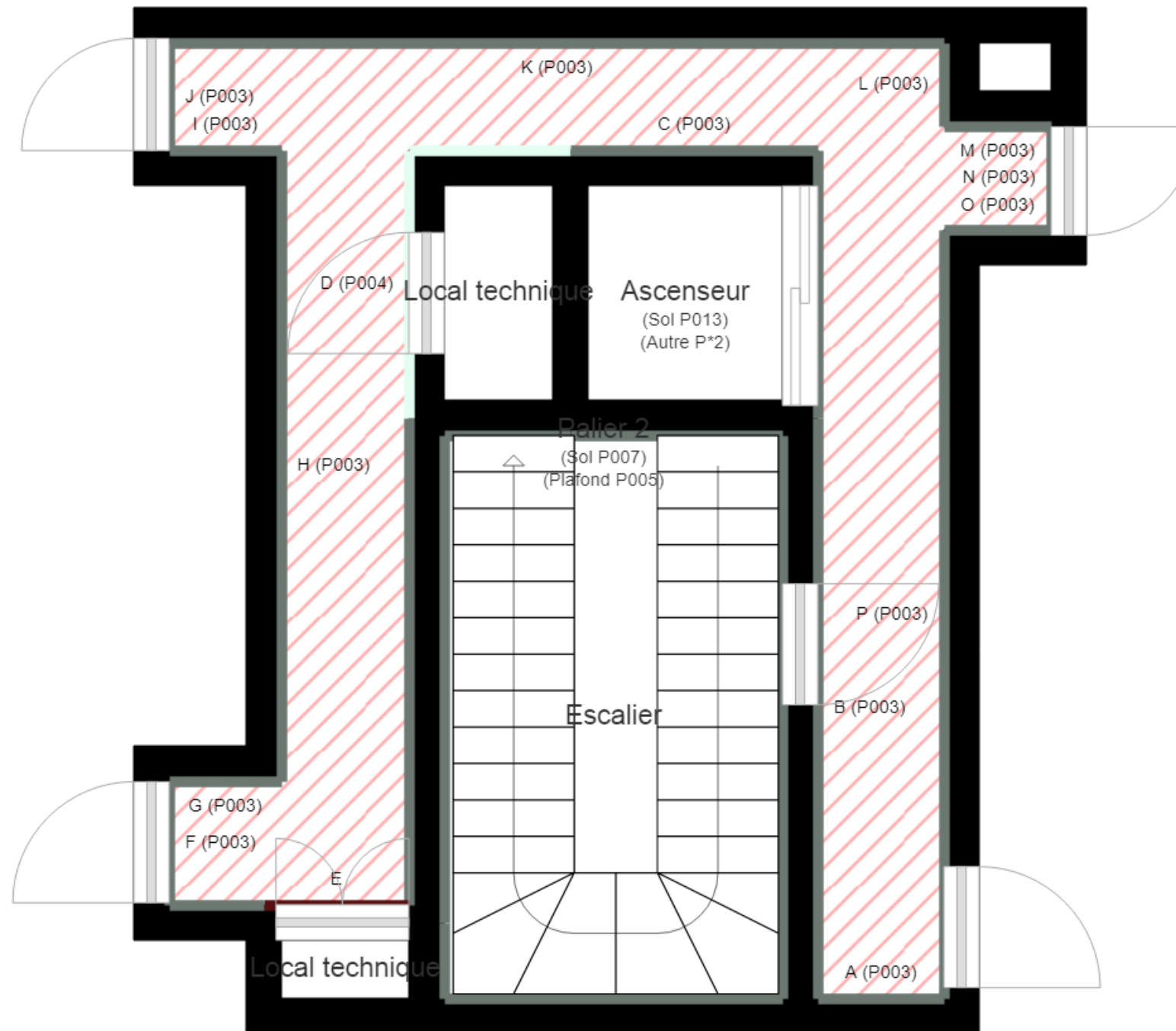
* Missions de repérage des matériaux et produits de la liste B et des matériaux et produits de la liste C et des matériaux et produits de la liste D de composition des matériaux et produits de la liste B dans les bâtiments autres que ceux relevant de la mention.
Missions de repérage des matériaux et produits de la liste B et des matériaux et produits de la liste C des matériaux et produits de la liste D des matériaux et produits de la liste A, dans des immeubles de grande hauteur, dans des établissements recevant du public répondant aux catégories 1, 2, 3, 4, 5, dans des immeubles de grande hauteur plus de 200 personnes ou dans des bâtiments industriels. Missions de repérage des matériaux et produits de la liste C. Les missions courtes à l'issue des travaux de travaux de construction.

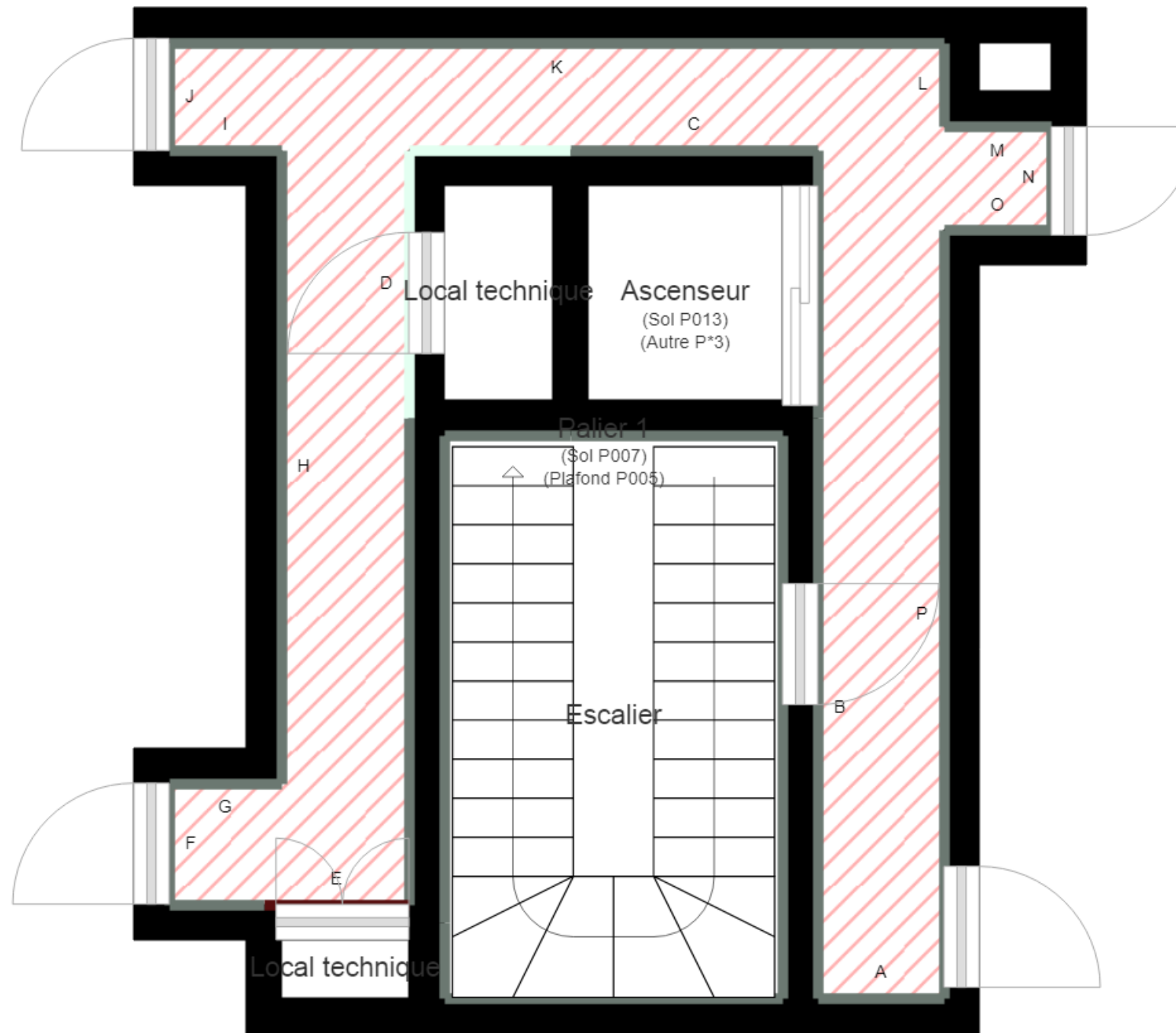
Außer du 21 novembre 2020 modifié définitivement les critères de certification des compétences des personnes physiques exerçant des missions de repérage de l'exposition au plomb, des diagnostics de risque d'inhalation par le plomb des personnes ou des constatés après travaux en présence de plomb, et les critères de certification des organismes de certification - Außer du 25 juillet 2018 définitivement les critères de certification des compétences des personnes physiques exerçant des missions de repérage, d'évaluation préliminaire de l'état de conservation des matériaux et produits relevant de la liste B, et d'évaluation de l'état de conservation des matériaux et produits relevant de la liste C. Les missions courtes à l'issue des travaux de travaux de construction.
Außer du 23 octobre 2020 modifié définitivement les critères de certification des compétences des personnes physiques réalisant l'état relatif à la performance énergétique dans les bâtiments et les critères de certification des organismes de certification - Außer du 18 octobre 2020 modifié définitivement les critères de certification des compétences des personnes physiques réalisant le diagnostic de performance énergétique ou l'évaluation de l'état de conservation de la réglementation thermique, et les critères de certification des organismes de certification - Außer du 3 août 2022 modifié définitivement les critères de certification des compétences des personnes physiques réalisant l'état de conservation de gaz et les critères de certification des organismes de certification - Außer du 8 juillet 2022 modifié définitivement les critères de certification des compétences des personnes physiques réalisant l'état de conservation de plomb et les critères de certification des organismes de certification.

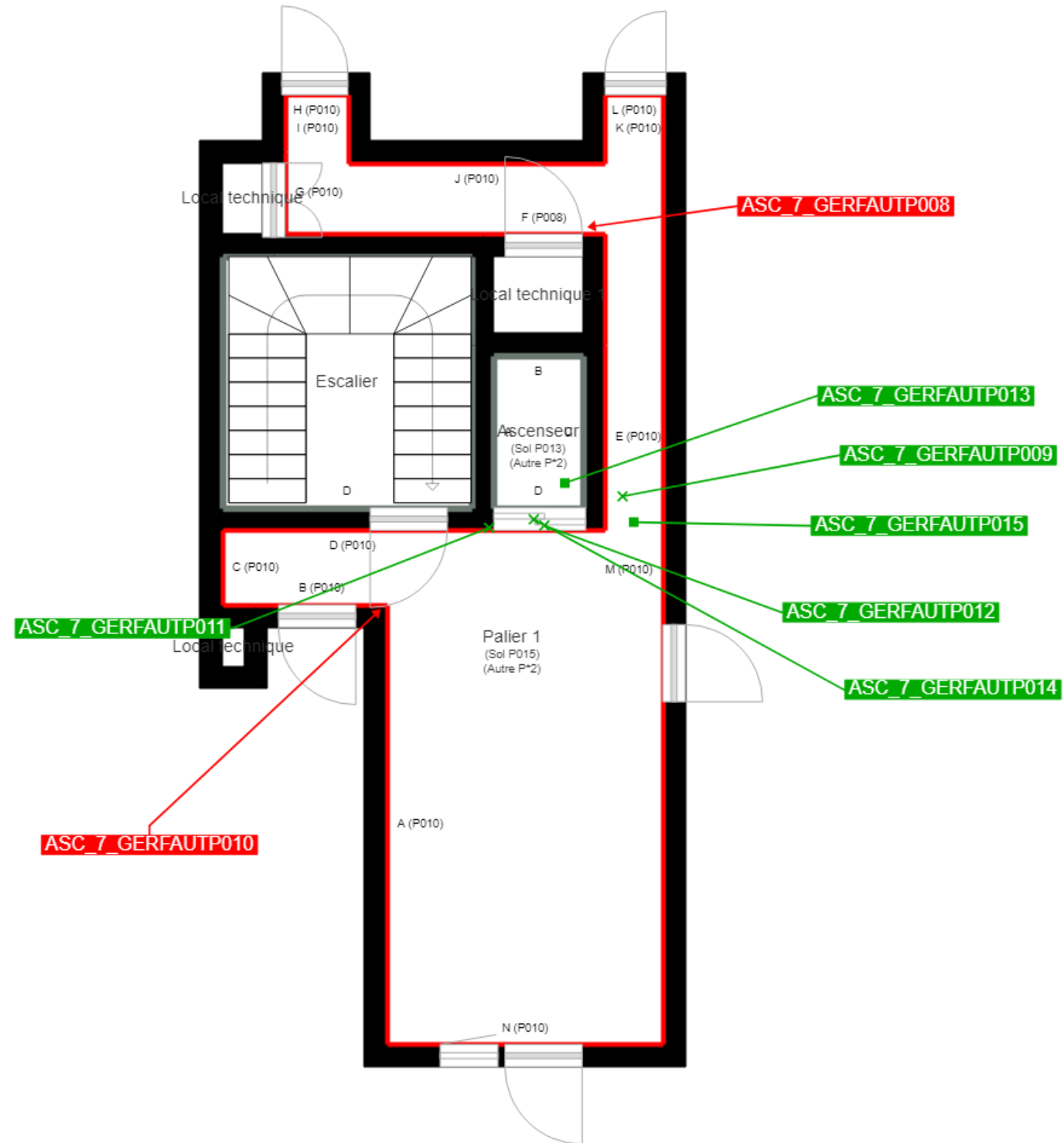












	Cloisons Plaques de plâtre
	Murs Bois
	Murs Brique
	Murs périphériques / Plaques de plâtre
	Murs carreaux de plâtre
	Murs Béton / Enduit
	Murs porteurs et/ou mur de refend / Plaques de plâtre
	Murs périphériques / Doublage (plaque de plâtre + isolant)
	Torchis
	Murs Brique / Enduit
	Murs Brique plâtrière
	Murs Pierre
	Murs Machefer

	Murs amiantés
	Prélèvements de sol amianté
	Prélèvements de sol non amiantés
	Prélèvements de plafond amiantés
	Prélèvements de plafond non amiantés
	Prélèvements de mur amiantés
	Prélèvements de mur non amiantés
	Autres types de prélèvements amiantés
	Autres types de prélèvements non amiantés
	Sols amiantés
	Plafonds amiantés
	Sols et plafonds amiantés
	Conduits amiantés
	Conduits non amiantés